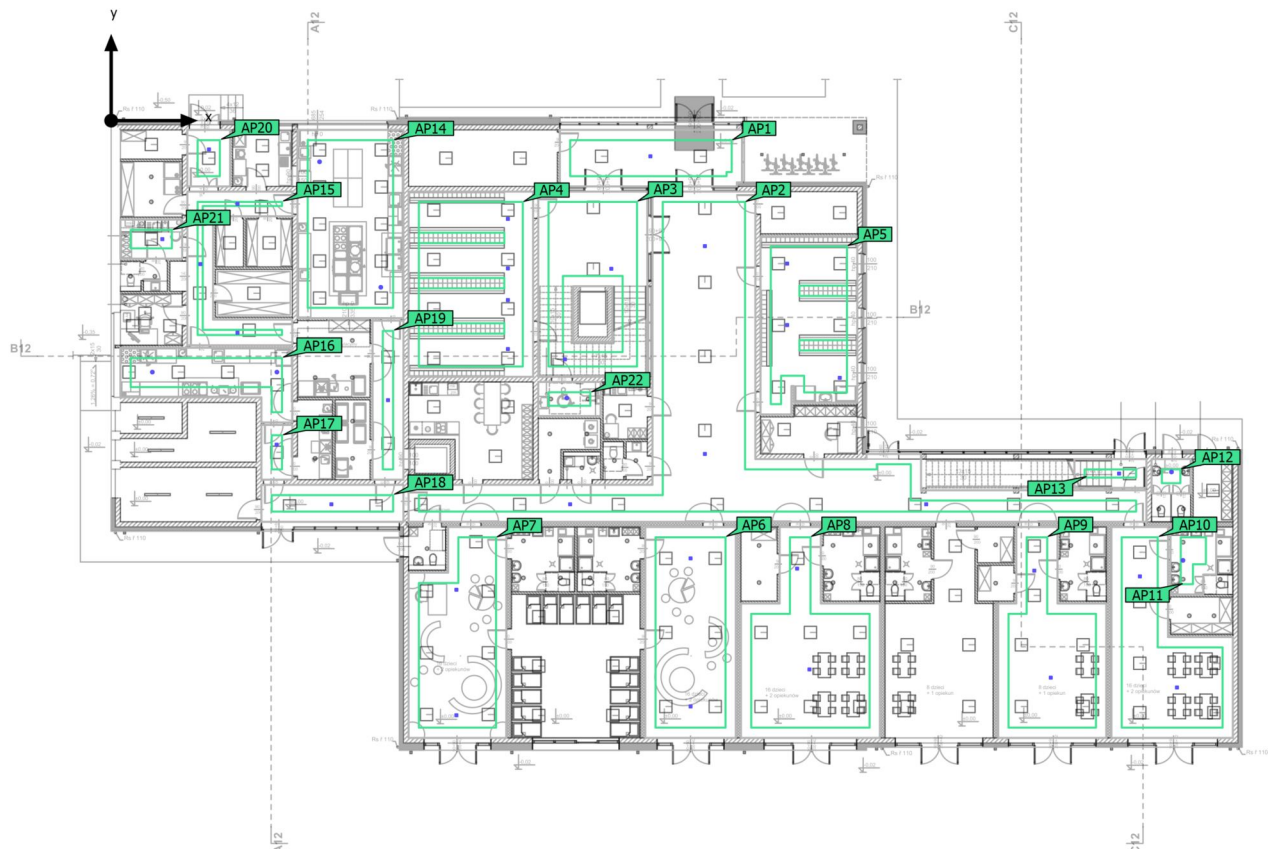


Projekt - Żłobek Zakopane

Żłobek Zakopane · Parter (Scena oświetlenia awaryjnego)

Obiekty obliczeniowe



Żłobek Zakopane · Parter (Scena oświetlenia awaryjnego)

Obiekty obliczeniowe

Oznakowania antypaniczne

| Właściwości | $E_{min.}$ (Zad.) | E_{maks} | U_d (Zad.) | Indeks |
|--|-----------------------------------|------------|--------------------------------|--------|
| Powierzchnia antypaniczna (Pomieszczenie 13) Prostopadłe natężenia oświetlenia (adaptacyjne) Wysokość: 0.000 m | 1.91 lx (≥ 0.50 lx) ✓ | 13.1 lx | 0.15 (≥ 0.025) ✓ | AP1 |
| Powierzchnia antypaniczna (Pomieszczenie 1) Prostopadłe natężenia oświetlenia (adaptacyjne) Wysokość: 0.000 m | 1.10 lx (≥ 0.50 lx) ✓ | 13.3 lx | 0.083 (≥ 0.025) ✓ | AP2 |
| Powierzchnia antypaniczna (Pomieszczenie 11) Prostopadłe natężenia oświetlenia (adaptacyjne) Wysokość: 0.000 m | 1.56 lx (≥ 0.50 lx) ✓ | 13.1 lx | 0.12 (≥ 0.025) ✓ | AP3 |
| Powierzchnia antypaniczna (Pomieszczenie 12) Prostopadłe natężenia oświetlenia (adaptacyjne) Wysokość: 0.000 m | 1.67 lx (≥ 0.50 lx) ✓ | 11.4 lx | 0.15 (≥ 0.025) ✓ | AP4 |
| Powierzchnia antypaniczna (Pomieszczenie 10) Prostopadłe natężenia oświetlenia (adaptacyjne) Wysokość: 0.000 m | 2.24 lx (≥ 0.50 lx) ✓ | 17.9 lx | 0.13 (≥ 0.025) ✓ | AP5 |
| Powierzchnia antypaniczna (Pomieszczenie 8) Prostopadłe natężenia oświetlenia (adaptacyjne) Wysokość: 0.000 m | 3.69 lx (≥ 0.50 lx) ✓ | 13.1 lx | 0.28 (≥ 0.025) ✓ | AP6 |
| Powierzchnia antypaniczna (Pomieszczenie 9) Prostopadłe natężenia oświetlenia (adaptacyjne) Wysokość: 0.000 m | 3.44 lx (≥ 0.50 lx) ✓ | 13.4 lx | 0.26 (≥ 0.025) ✓ | AP7 |
| Powierzchnia antypaniczna (Pomieszczenie 7) Prostopadłe natężenia oświetlenia (adaptacyjne) Wysokość: 0.000 m | 1.93 lx (≥ 0.50 lx) ✓ | 14.1 lx | 0.14 (≥ 0.025) ✓ | AP8 |
| Powierzchnia antypaniczna (Pomieszczenie 6) Prostopadłe natężenia oświetlenia (adaptacyjne) Wysokość: 0.000 m | 2.32 lx (≥ 0.50 lx) ✓ | 13.9 lx | 0.17 (≥ 0.025) ✓ | AP9 |
| Powierzchnia antypaniczna (Pomieszczenie 4) Prostopadłe natężenia oświetlenia (adaptacyjne) Wysokość: 0.000 m | 3.32 lx (≥ 0.50 lx) ✓ | 13.7 lx | 0.24 (≥ 0.025) ✓ | AP10 |
| Powierzchnia antypaniczna (Pomieszczenie 5) Prostopadłe natężenia oświetlenia (adaptacyjne) Wysokość: 0.000 m | 8.58 lx (≥ 0.50 lx) ✓ | 12.5 lx | 0.69 (≥ 0.025) ✓ | AP11 |

Żłobek Zakopane · Parter (Scena oświetlenia awaryjnego)

Obiekty obliczeniowe

Oznakowania antypaniczne

| Właściwości | $E_{min.}$ (Zad.) | E_{maks} | U_d (Zad.) | Indeks |
|--|-----------------------------------|------------|-------------------------------|--------|
| Powierzchnia antypaniczna (Pomieszczenie 3) Prostopadłe natężenia oświetlenia (adaptacyjne) Wysokość: 0.000 m | 11.8 lx (≥ 0.50 lx) ✓ | 12.5 lx | 0.94 (≥ 0.025) ✓ | AP12 |
| Powierzchnia antypaniczna (Pomieszczenie 2) Prostopadłe natężenia oświetlenia (adaptacyjne) Wysokość: 0.000 m | 8.61 lx (≥ 0.50 lx) ✓ | 13.1 lx | 0.66 (≥ 0.025) ✓ | AP13 |
| Powierzchnia antypaniczna (Pomieszczenie 14) Prostopadłe natężenia oświetlenia (adaptacyjne) Wysokość: 0.000 m | 2.40 lx (≥ 0.50 lx) ✓ | 12.8 lx | 0.19 (≥ 0.025) ✓ | AP14 |
| Powierzchnia antypaniczna (Pomieszczenie 19) Prostopadłe natężenia oświetlenia (adaptacyjne) Wysokość: 0.000 m | 5.72 lx (≥ 0.50 lx) ✓ | 11.4 lx | 0.50 (≥ 0.025) ✓ | AP15 |
| Powierzchnia antypaniczna (Pomieszczenie 18) Prostopadłe natężenia oświetlenia (adaptacyjne) Wysokość: 0.000 m | 6.03 lx (≥ 0.50 lx) ✓ | 12.9 lx | 0.47 (≥ 0.025) ✓ | AP16 |
| Powierzchnia antypaniczna (Pomieszczenie 17) Prostopadłe natężenia oświetlenia (adaptacyjne) Wysokość: 0.000 m | 10.9 lx (≥ 0.50 lx) ✓ | 13.1 lx | 0.83 (≥ 0.025) ✓ | AP17 |
| Powierzchnia antypaniczna (Pomieszczenie 16) Prostopadłe natężenia oświetlenia (adaptacyjne) Wysokość: 0.000 m | 4.25 lx (≥ 0.50 lx) ✓ | 6.59 lx | 0.64 (≥ 0.025) ✓ | AP18 |
| Powierzchnia antypaniczna (Pomieszczenie 15) Prostopadłe natężenia oświetlenia (adaptacyjne) Wysokość: 0.000 m | 4.60 lx (≥ 0.50 lx) ✓ | 6.55 lx | 0.70 (≥ 0.025) ✓ | AP19 |
| Powierzchnia antypaniczna (Pomieszczenie 20) Prostopadłe natężenia oświetlenia (adaptacyjne) Wysokość: 0.000 m | 10.3 lx (≥ 0.50 lx) ✓ | 13.0 lx | 0.79 (≥ 0.025) ✓ | AP20 |
| Powierzchnia antypaniczna (Pomieszczenie 21) Prostopadłe natężenia oświetlenia (adaptacyjne) Wysokość: 0.000 m | 9.53 lx (≥ 0.50 lx) ✓ | 13.0 lx | 0.73 (≥ 0.025) ✓ | AP21 |
| Powierzchnia antypaniczna (Pomieszczenie 35) Prostopadłe natężenia oświetlenia (adaptacyjne) Wysokość: 0.000 m | 9.99 lx (≥ 0.50 lx) ✓ | 12.5 lx | 0.80 (≥ 0.025) ✓ | AP22 |

Żłobek Zakopane · Parter (Scena oświetlenia awaryjnego)

Obiekty obliczeniowe

Oznakowania antypaniczne

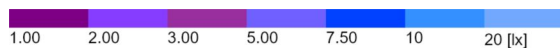
| Właściwości | $E_{min.}$ (Zad.) | E_{maks} | U_d (Zad.) | Indeks |
|-------------|----------------------|------------|-----------------|--------|
|-------------|----------------------|------------|-----------------|--------|

Wskazówki dotyczące planowania:

Obliczenie sceny oświetlenia awaryjnego zostało wykonane bez odbicia i z uwzględnieniem umieszczonego umeblowania.

Żłobek Zakopane · Parter · Pomieszczenie 1 (Scena oświetlenia awaryjnego)

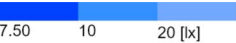
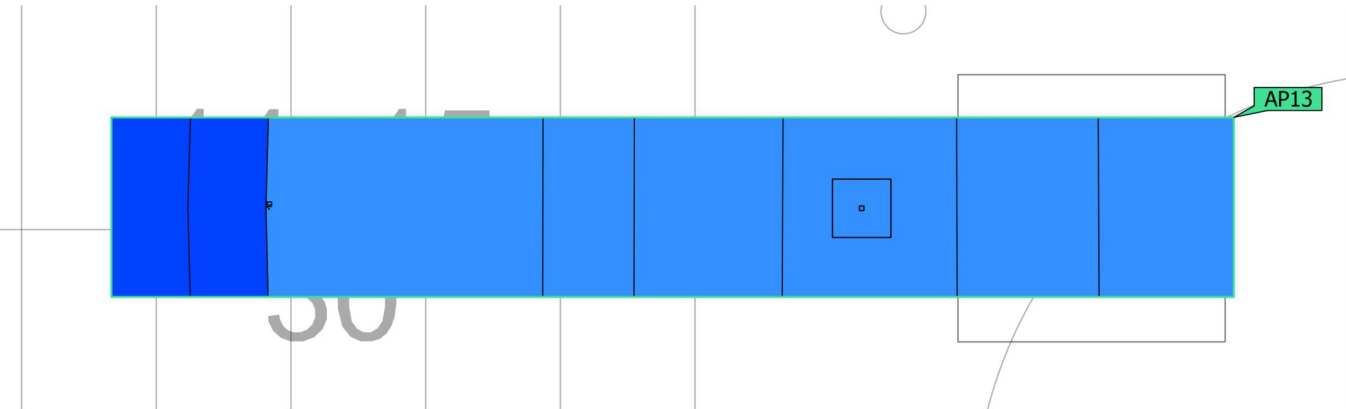
Powierzchnia antypaniczna (Pomieszczenie 1)



| Właściwości | $E_{min.}$ (Zad.) | E_{maks} | U_d (Zad.) | Indeks |
|---|----------------------|------------|-----------------|--------|
| Powierzchnia antypaniczna (Pomieszczenie 1) | 1.10 lx | 13.3 lx | 0.083 | AP2 |
| Prostopadłe natężenia oświetlenia (adaptacyjne) | ≥ 0.50 lx | | ≥ 0.025 | |
| Wysokość: 0.000 m | ✓ | | ✓ | |

Żłobek Zakopane · Parter · Pomieszczenie 2 (Scena oświetlenia awaryjnego)

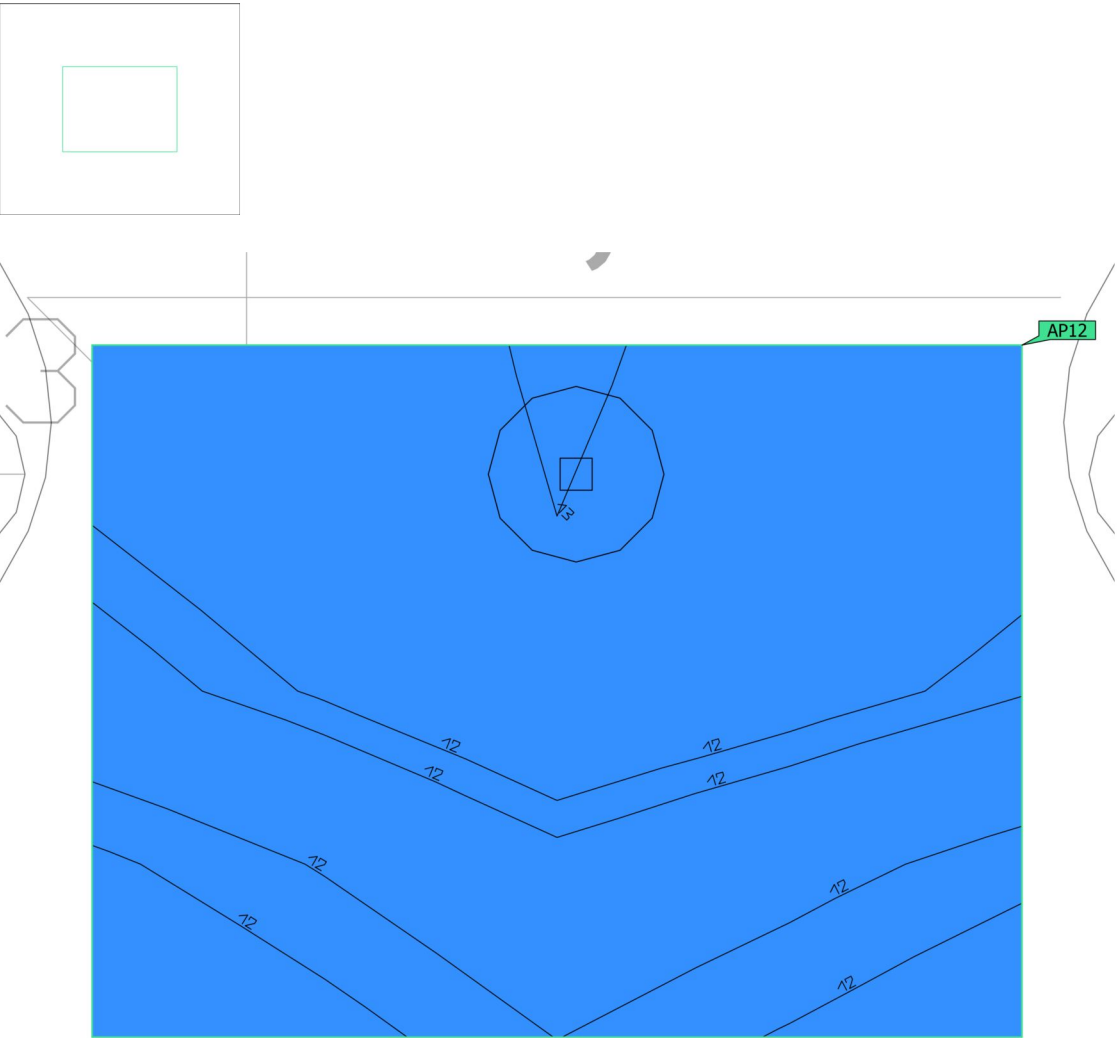
Powierzchnia antypaniczna (Pomieszczenie 2)



| Właściwości | $E_{min.}$ (Zad.) | E_{maks} | U_d (Zad.) | Indeks |
|---|-----------------------------------|------------|-------------------------------|--------|
| Powierzchnia antypaniczna (Pomieszczenie 2) Prostopadłe natężenia oświetlenia (adaptacyjne) Wysokość: 0.000 m | 8.61 lx (≥ 0.50 lx) ✓ | 13.1 lx | 0.66 (≥ 0.025) ✓ | AP13 |

Żłobek Zakopane · Parter · Pomieszczenie 3 (Scena oświetlenia awaryjnego)

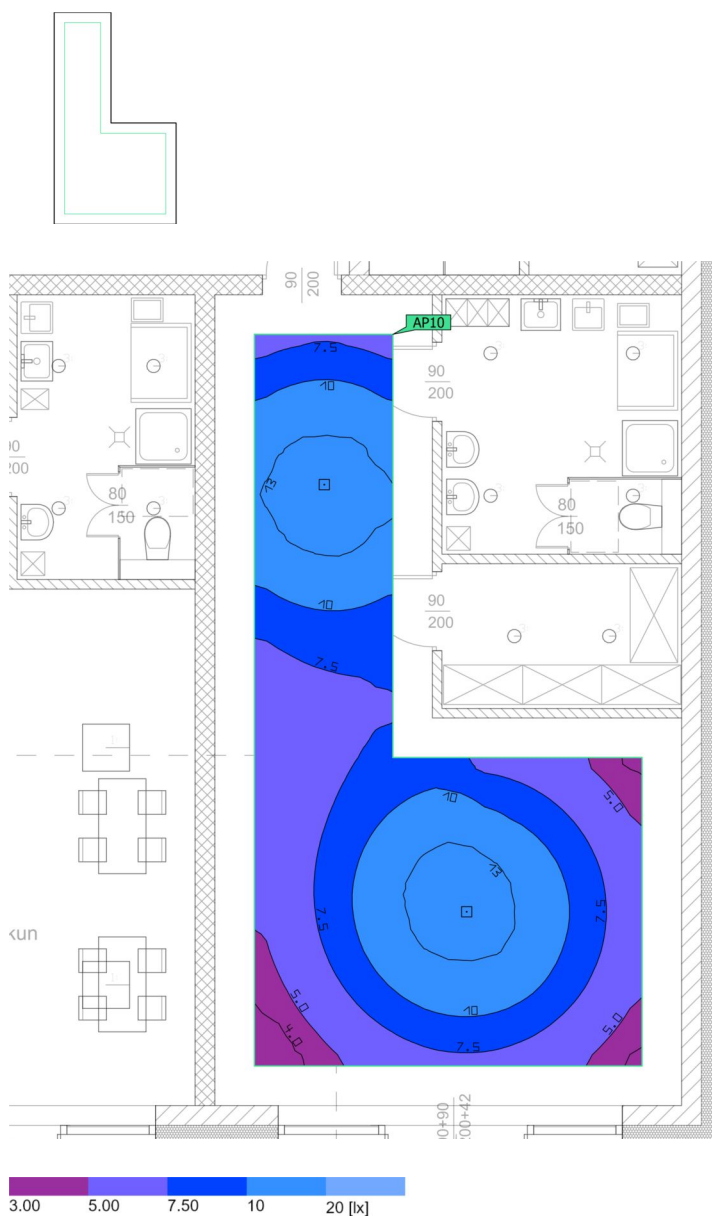
Powierzchnia antypaniczna (Pomieszczenie 3)



| Właściwości | E _{min.} (Zad.) | E _{maks} | U _d (Zad.) | Indeks |
|---|-----------------------------|-------------------|--------------------------|--------|
| Powierzchnia antypaniczna (Pomieszczenie 3) Prostopadłe natężenia oświetlenia (adaptacyjne) Wysokość: 0.000 m | 11.8 lx (≥ 0.50 lx) ✓ | 12.5 lx | 0.94 (≥ 0.025) ✓ | AP12 |

Żłobek Zakopane · Parter · Pomieszczenie 4 (Scena oświetlenia awaryjnego)

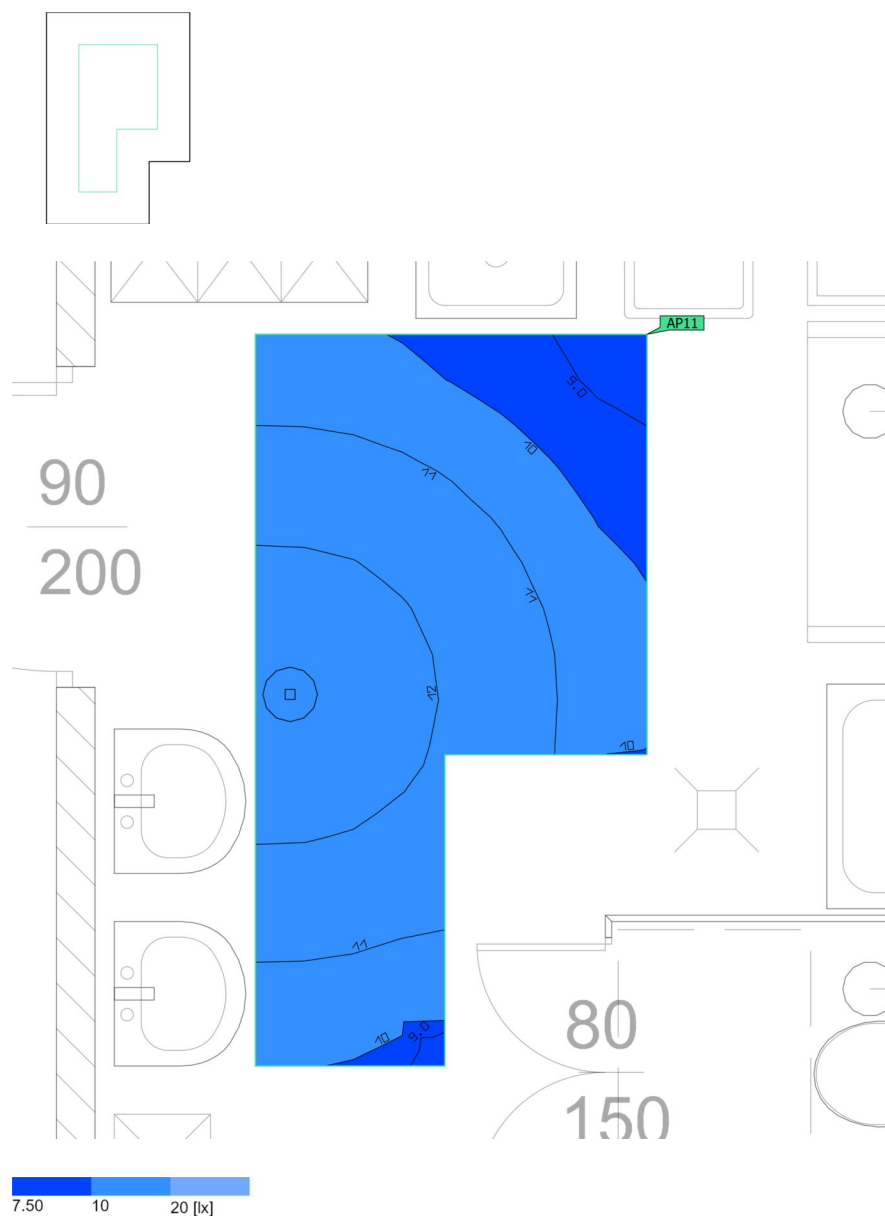
Powierzchnia antypaniczna (Pomieszczenie 4)



| Właściwości | $E_{min.}$ (Zad.) | E_{maks} | U_d (Zad.) | Indeks |
|---|----------------------|------------|-----------------|--------|
| Powierzchnia antypaniczna (Pomieszczenie 4) | 3.32 lx | 13.7 lx | 0.24 | AP10 |
| Prostopadłe natężenia oświetlenia (adaptacyjne) | ≥ 0.50 lx | | ≥ 0.025 | |
| Wysokość: 0.000 m | ✓ | | ✓ | |

Żłobek Zakopane · Parter · Pomieszczenie 5 (Scena oświetlenia awaryjnego)

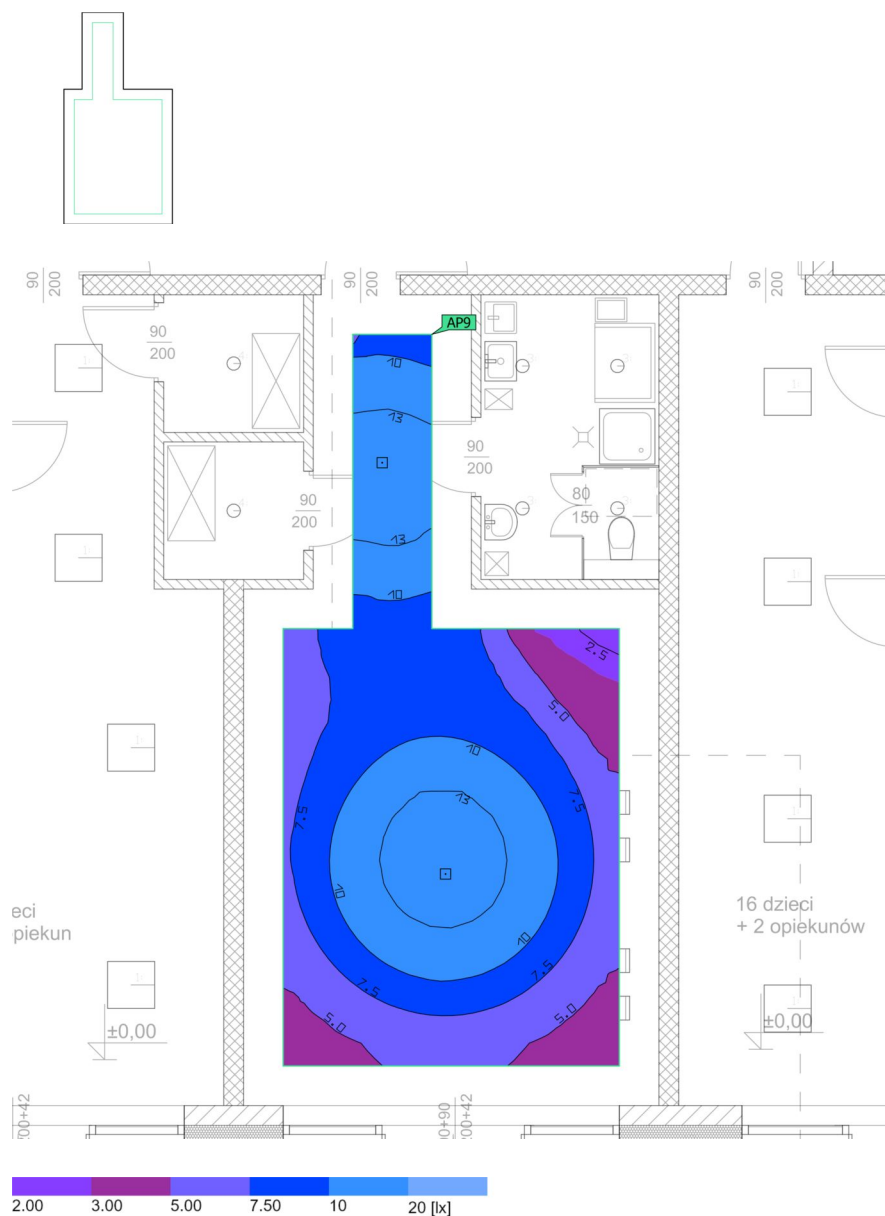
Powierzchnia antypaniczna (Pomieszczenie 5)



| Właściwości | $E_{min.}$ (Zad.) | E_{maks} | U_d (Zad.) | Indeks |
|---|----------------------|------------|-----------------|--------|
| Powierzchnia antypaniczna (Pomieszczenie 5) | 8.58 lx | 12.5 lx | 0.69 | AP11 |
| Prostopadłe natężenia oświetlenia (adaptacyjne) | ≥ 0.50 lx | | ≥ 0.025 | |
| Wysokość: 0.000 m | ✓ | | ✓ | |

Żłobek Zakopane · Parter · Pomieszczenie 6 (Scena oświetlenia awaryjnego)

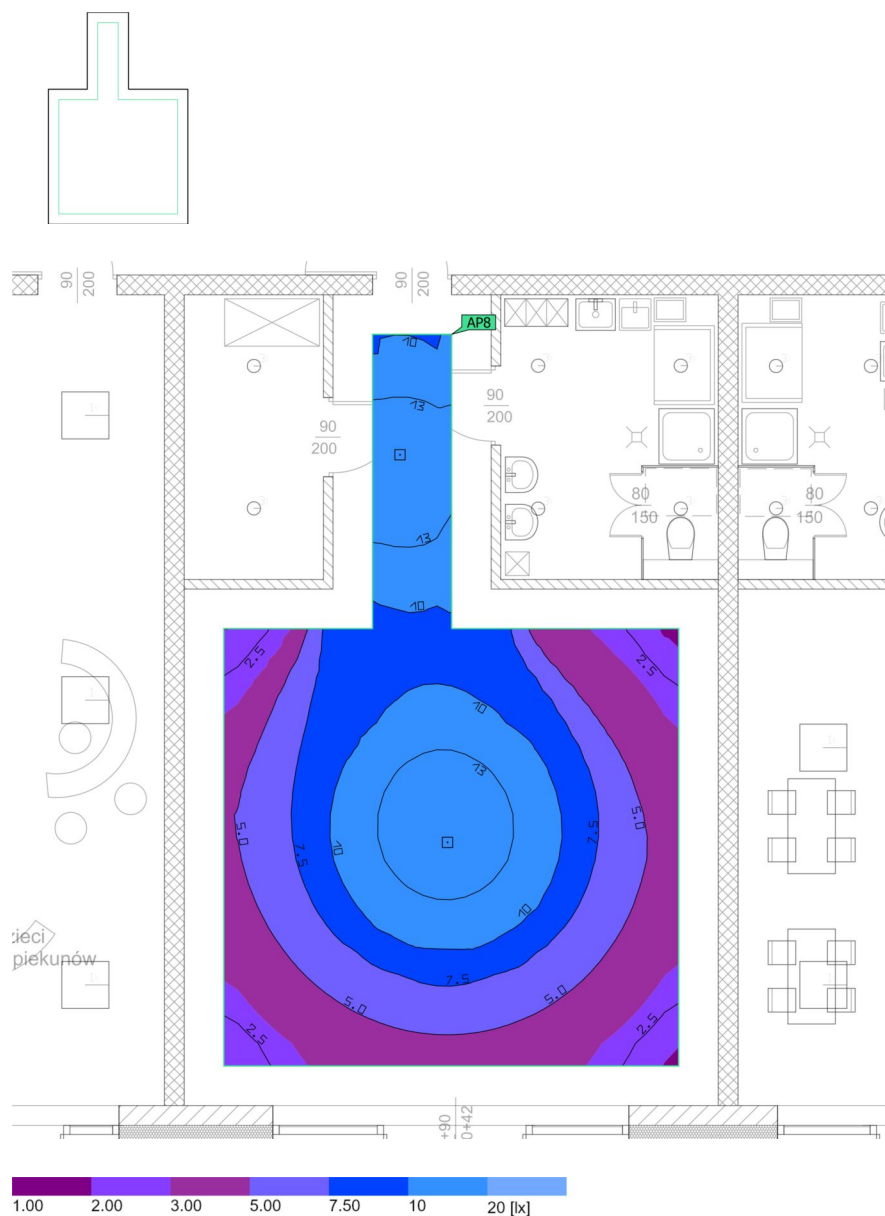
Powierzchnia antypaniczna (Pomieszczenie 6)



| Właściwości | $E_{min.}$ (Zad.) | E_{maks} | U_d (Zad.) | Indeks |
|---|----------------------|------------|-----------------|--------|
| Powierzchnia antypaniczna (Pomieszczenie 6) | 2.32 lx | 13.9 lx | 0.17 | AP9 |
| Prostopadłe natężenia oświetlenia (adaptacyjne) | ≥ 0.50 lx | | ≥ 0.025 | |
| Wysokość: 0.000 m | ✓ | | ✓ | |

Żłobek Zakopane · Parter · Pomieszczenie 7 (Scena oświetlenia awaryjnego)

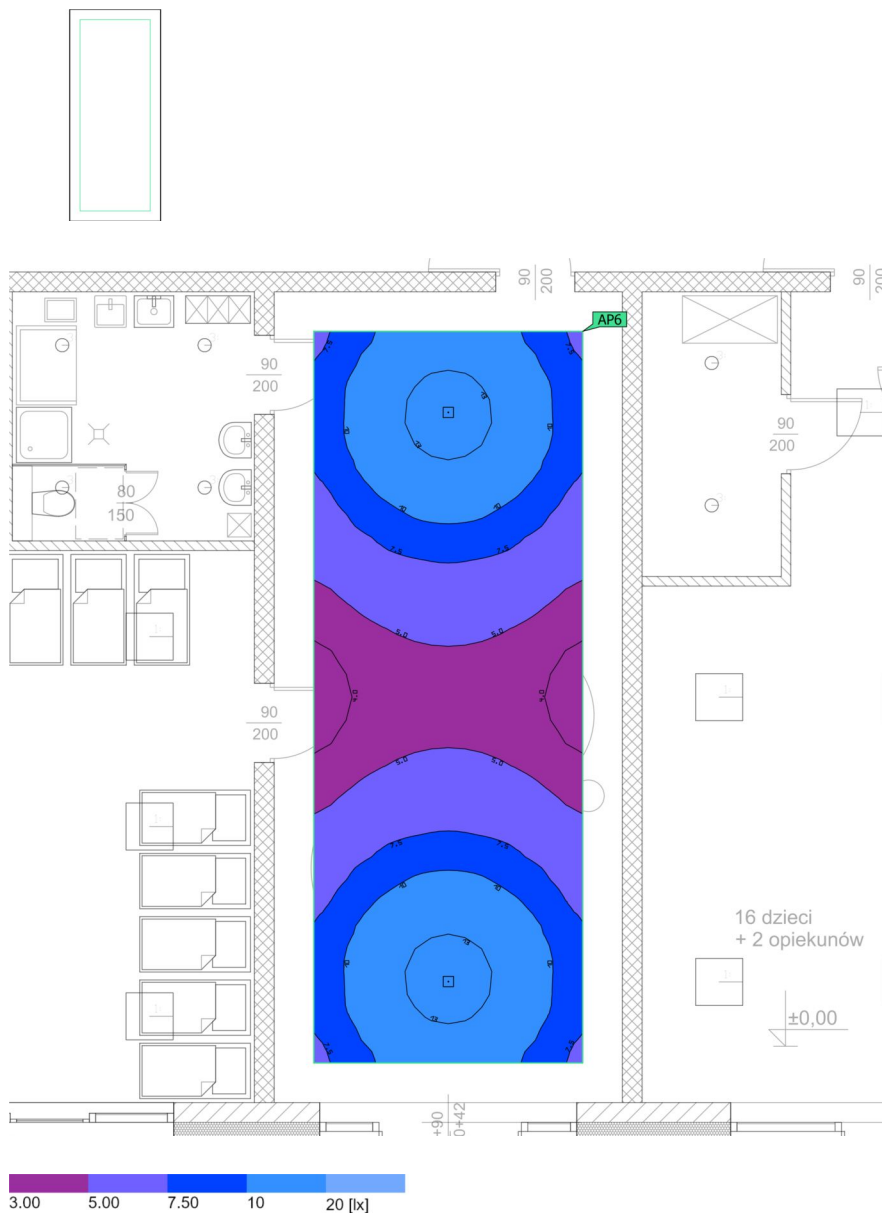
Powierzchnia antypaniczna (Pomieszczenie 7)



| Właściwości | $E_{min.}$ (Zad.) | E_{maks} | U_d (Zad.) | Indeks |
|---|----------------------|------------|-----------------|--------|
| Powierzchnia antypaniczna (Pomieszczenie 7) | 1.93 lx | 14.1 lx | 0.14 | AP8 |
| Prostopadłe natężenia oświetlenia (adaptacyjne) | ≥ 0.50 lx | | ≥ 0.025 | |
| Wysokość: 0.000 m | ✓ | | ✓ | |

Żłobek Zakopane · Parter · Pomieszczenie 8 (Scena oświetlenia awaryjnego)

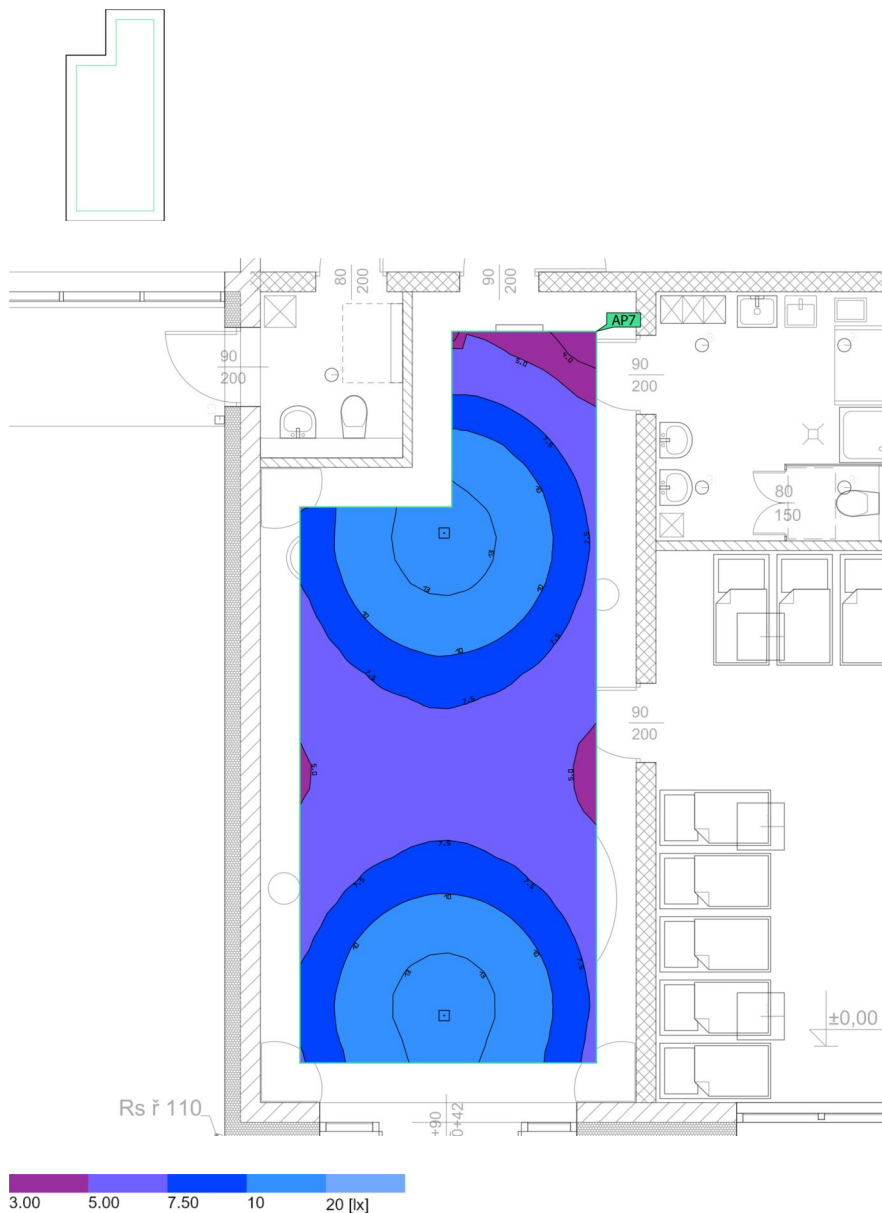
Powierzchnia antypaniczna (Pomieszczenie 8)



| Właściwości | $E_{\min.}$ (Zad.) | E_{\max} | U_d (Zad.) | Indeks |
|---|-----------------------|------------|-----------------|--------|
| Powierzchnia antypaniczna (Pomieszczenie 8) | 3.69 lx | 13.1 lx | 0.28 | AP6 |
| Prostopadłe natężenia oświetlenia (adaptacyjne) | ≥ 0.50 lx | | ≥ 0.025 | |
| Wysokość: 0.000 m | ✓ | | ✓ | |

Żłobek Zakopane · Parter · Pomieszczenie 9 (Scena oświetlenia awaryjnego)

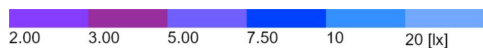
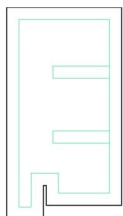
Powierzchnia antypaniczna (Pomieszczenie 9)



| Właściwości | $E_{min.}$ (Zad.) | E_{maks} | U_d (Zad.) | Indeks |
|---|----------------------|------------|------------------|--------|
| Powierzchnia antypaniczna (Pomieszczenie 9) | 3.44 lx | 13.4 lx | 0.26 | AP7 |
| Prostopadłe natężenia oświetlenia (adaptacyjne) | (≥ 0.50 lx) | | (≥ 0.025) | |
| Wysokość: 0.000 m | ✓ | | ✓ | |

Żłobek Zakopane · Parter · Pomieszczenie 10 (Scena oświetlenia awaryjnego)

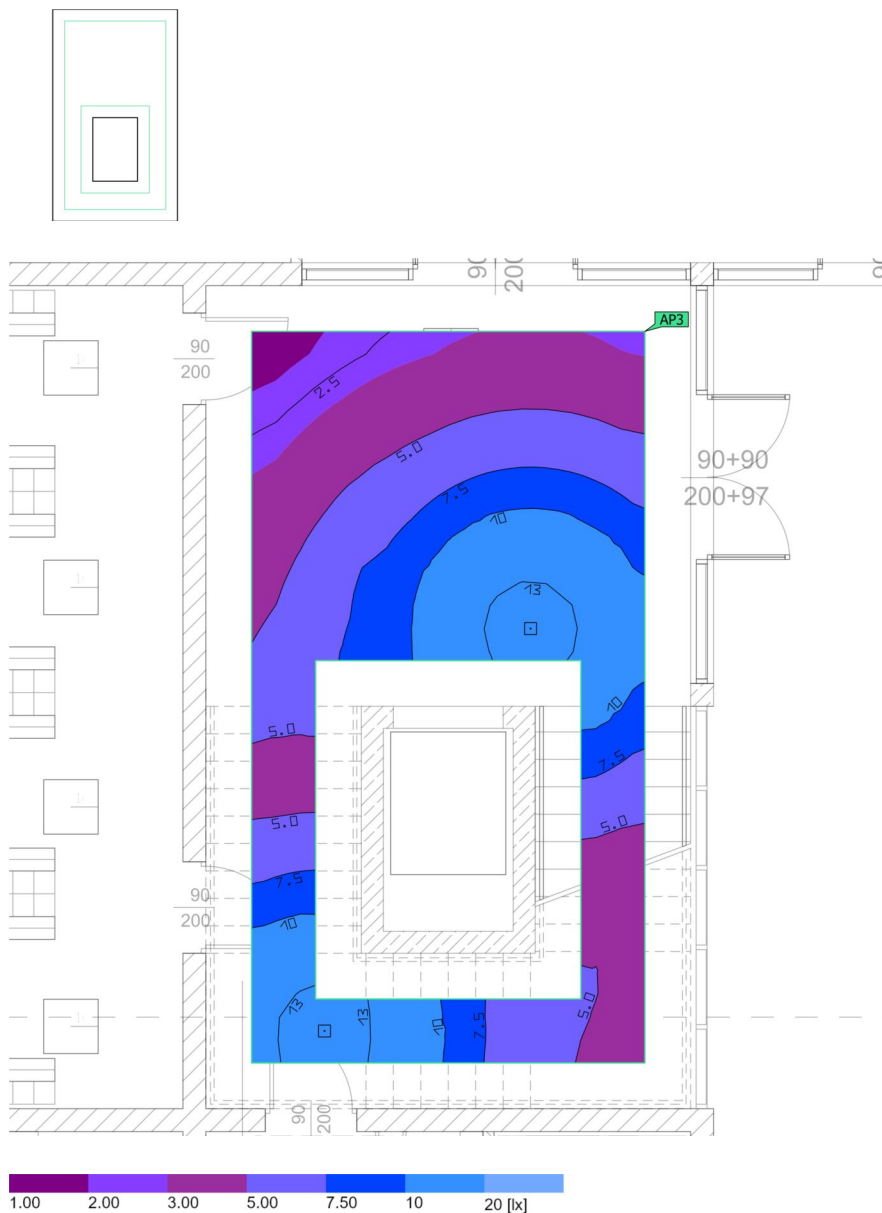
Powierzchnia antypaniczna (Pomieszczenie 10)



| Właściwości | $E_{min.}$ (Zad.) | E_{maks} | U_d (Zad.) | Indeks |
|---|----------------------|------------|-----------------|--------|
| Powierzchnia antypaniczna (Pomieszczenie 10) | 2.24 lx | 17.9 lx | 0.13 | AP5 |
| Prostopadłe natężenia oświetlenia (adaptacyjne) | ≥ 0.50 lx | | ≥ 0.025 | |
| Wysokość: 0.000 m | ✓ | | ✓ | |

Żłobek Zakopane · Parter · Pomieszczenie 11 (Scena oświetlenia awaryjnego)

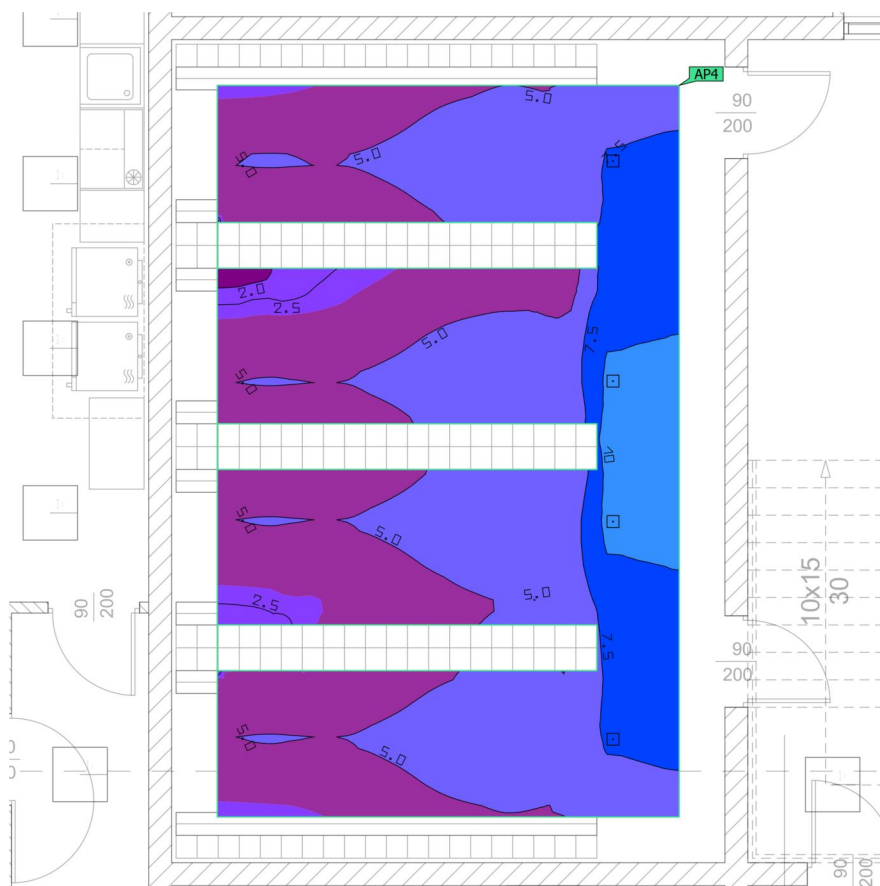
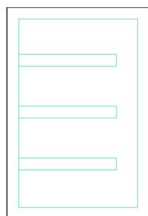
Powierzchnia antypaniczna (Pomieszczenie 11)



| Właściwości | $E_{min.}$ (Zad.) | E_{maks} | U_d (Zad.) | Indeks |
|---|----------------------|------------|-----------------|--------|
| Powierzchnia antypaniczna (Pomieszczenie 11) | 1.56 lx | 13.1 lx | 0.12 | AP3 |
| Prostopadłe natężenia oświetlenia (adaptacyjne) | ≥ 0.50 lx | | ≥ 0.025 | |
| Wysokość: 0.000 m | ✓ | | ✓ | |

Żłobek Zakopane · Parter · Pomieszczenie 12 (Scena oświetlenia awaryjnego)

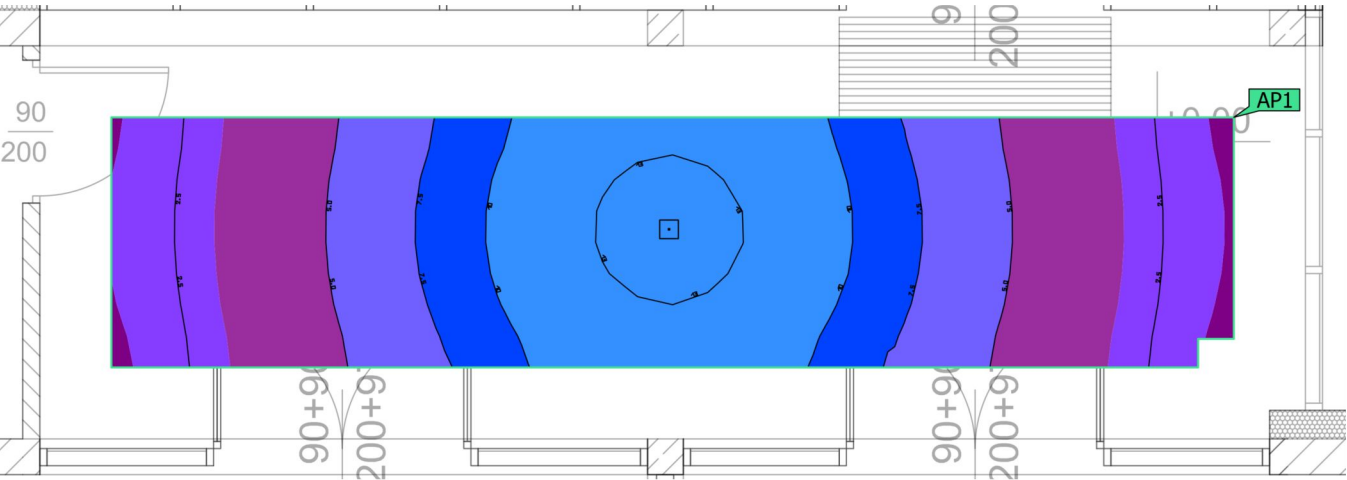
Powierzchnia antypaniczna (Pomieszczenie 12)



| Właściwości | $E_{min.}$ (Zad.) | E_{maks} | U_d (Zad.) | Indeks |
|---|----------------------|------------|-----------------|--------|
| Powierzchnia antypaniczna (Pomieszczenie 12) | 1.67 lx | 11.4 lx | 0.15 | AP4 |
| Prostopadłe natężenia oświetlenia (adaptacyjne) | ≥ 0.50 lx | | ≥ 0.025 | |
| Wysokość: 0.000 m | ✓ | | ✓ | |

Żłobek Zakopane · Parter · Pomieszczenie 13 (Scena oświetlenia awaryjnego)

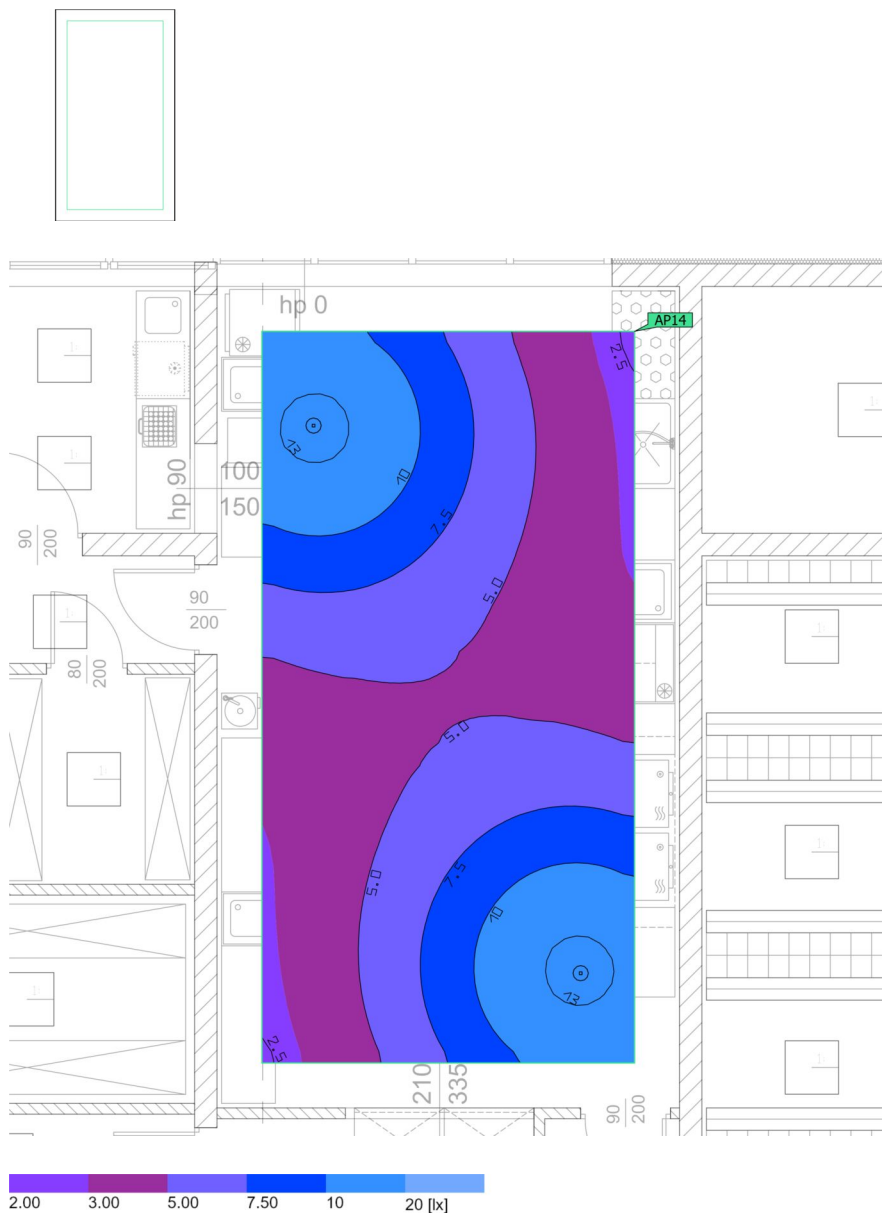
Powierzchnia antypaniczna (Pomieszczenie 13)



| Właściwości | $E_{min.}$ (Zad.) | E_{maks} | U_d (Zad.) | Indeks |
|--|-----------------------------------|------------|-------------------------------|--------|
| Powierzchnia antypaniczna (Pomieszczenie 13) Prostopadłe natężenia oświetlenia (adaptacyjne) Wysokość: 0.000 m | 1.91 lx (≥ 0.50 lx) ✓ | 13.1 lx | 0.15 (≥ 0.025) ✓ | AP1 |

Żłobek Zakopane · Parter · Pomieszczenie 14 (Scena oświetlenia awaryjnego)

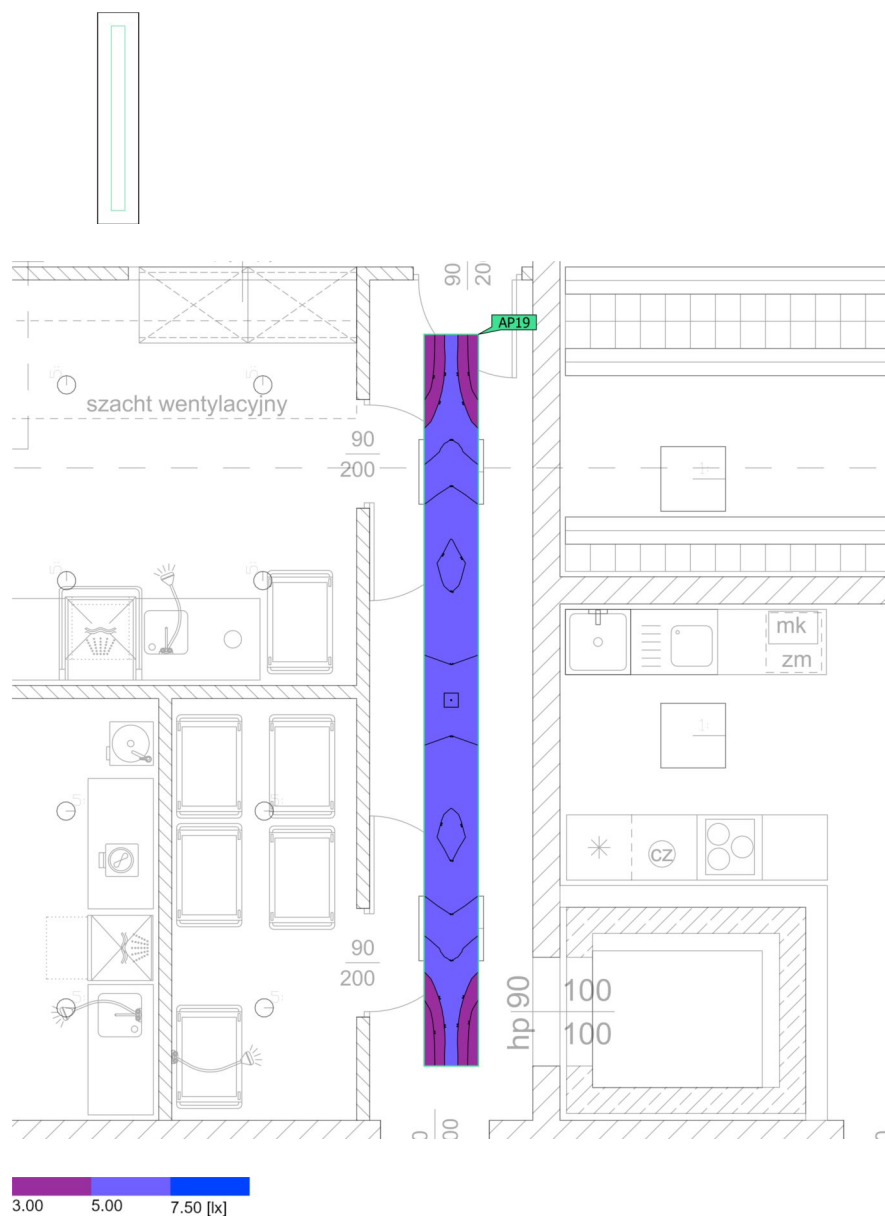
Powierzchnia antypaniczna (Pomieszczenie 14)



| Właściwości | $E_{min.}$ (Zad.) | E_{maks} | U_d (Zad.) | Indeks |
|---|----------------------|------------|-----------------|--------|
| Powierzchnia antypaniczna (Pomieszczenie 14) | 2.40 lx | 12.8 lx | 0.19 | AP14 |
| Prostopadłe natężenia oświetlenia (adaptacyjne) | ≥ 0.50 lx | | ≥ 0.025 | |
| Wysokość: 0.000 m | ✓ | | ✓ | |

Żłobek Zakopane · Parter · Pomieszczenie 15 (Scena oświetlenia awaryjnego)

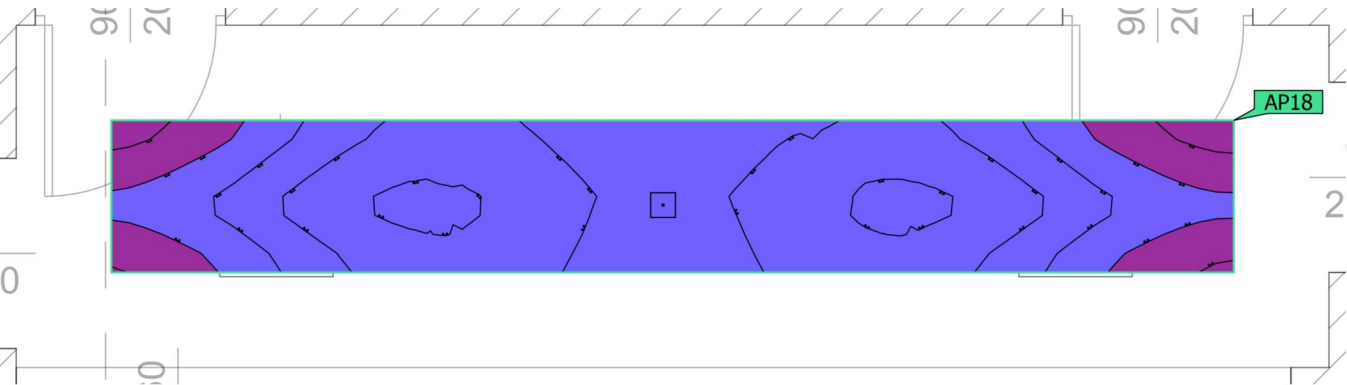
Powierzchnia antypaniczna (Pomieszczenie 15)



| Właściwości | $E_{min.}$ (Zad.) | E_{maks} | U_d (Zad.) | Indeks |
|---|----------------------|------------|-----------------|--------|
| Powierzchnia antypaniczna (Pomieszczenie 15) | 4.60 lx | 6.55 lx | 0.70 | AP19 |
| Prostopadłe natężenia oświetlenia (adaptacyjne) | ≥ 0.50 lx | | ≥ 0.025 | |
| Wysokość: 0.000 m | ✓ | | ✓ | |

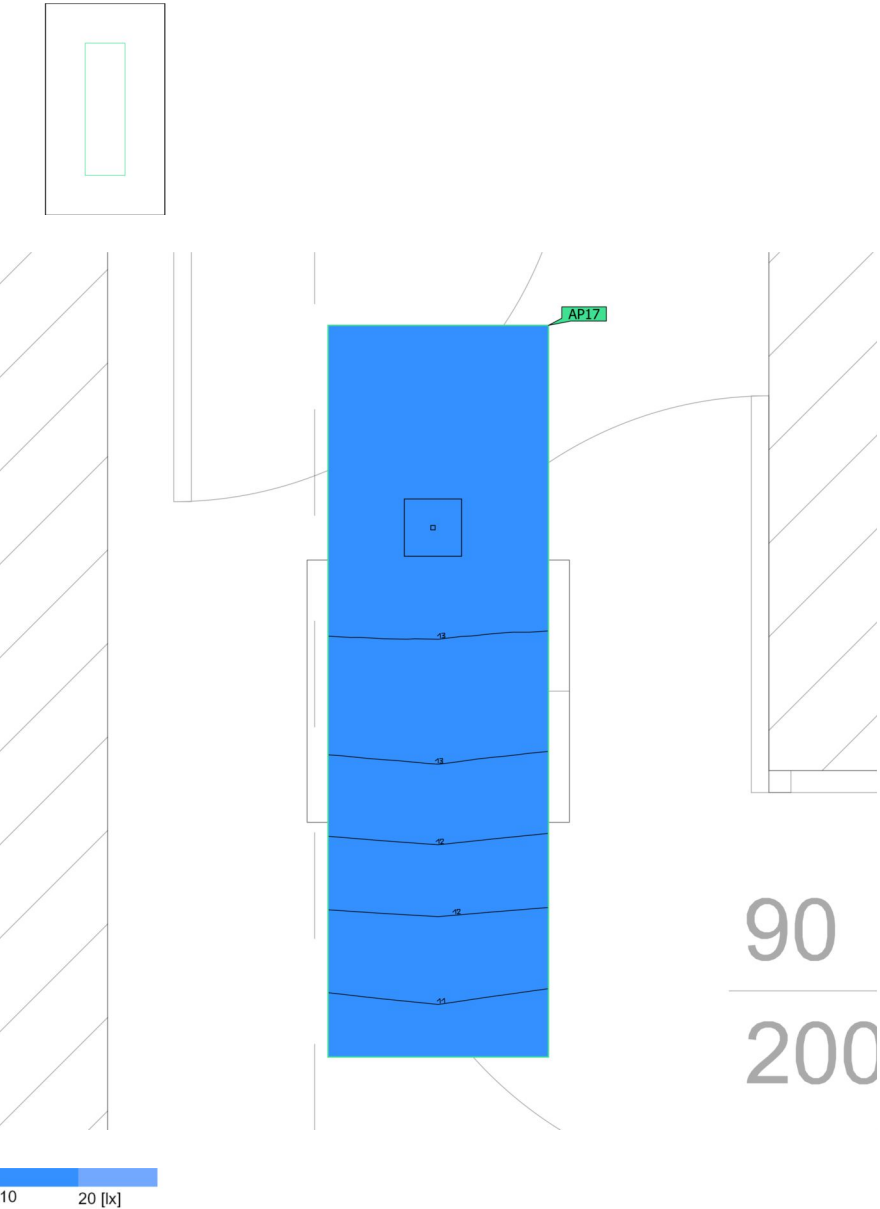
Żłobek Zakopane · Parter · Pomieszczenie 16 (Scena oświetlenia awaryjnego)

Powierzchnia antypaniczna (Pomieszczenie 16)



| Właściwości | $E_{min.}$ (Zad.) | E_{maks} | U_d (Zad.) | Indeks |
|--|-----------------------------------|------------|-------------------------------|--------|
| Powierzchnia antypaniczna (Pomieszczenie 16) Prostopadłe natężenia oświetlenia (adaptacyjne) Wysokość: 0.000 m | 4.25 lx (≥ 0.50 lx) ✓ | 6.59 lx | 0.64 (≥ 0.025) ✓ | AP18 |

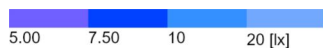
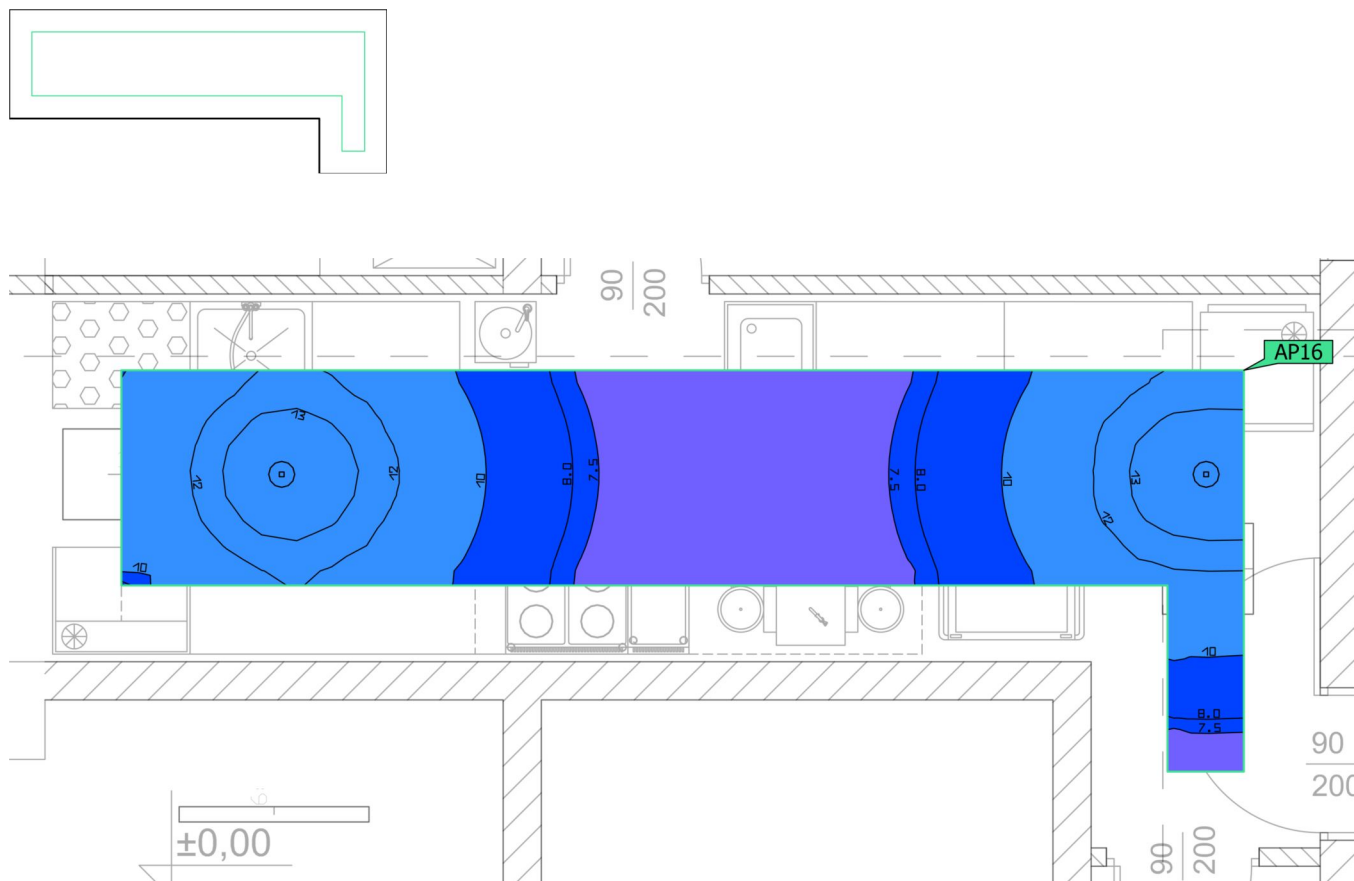
Żłobek Zakopane · Parter · Pomieszczenie 17 (Scena oświetlenia awaryjnego)
Powierzchnia antypaniczna (Pomieszczenie 17)



| Właściwości | $E_{min.}$ (Zad.) | E_{maks} | U_d (Zad.) | Indeks |
|--|-----------------------------------|------------|-------------------------------|--------|
| Powierzchnia antypaniczna (Pomieszczenie 17) Prostopadłe natężenia oświetlenia (adaptacyjne) Wysokość: 0.000 m | 10.9 lx (≥ 0.50 lx) ✓ | 13.1 lx | 0.83 (≥ 0.025) ✓ | AP17 |

Żłobek Zakopane · Parter · Pomieszczenie 18 (Scena oświetlenia awaryjnego)

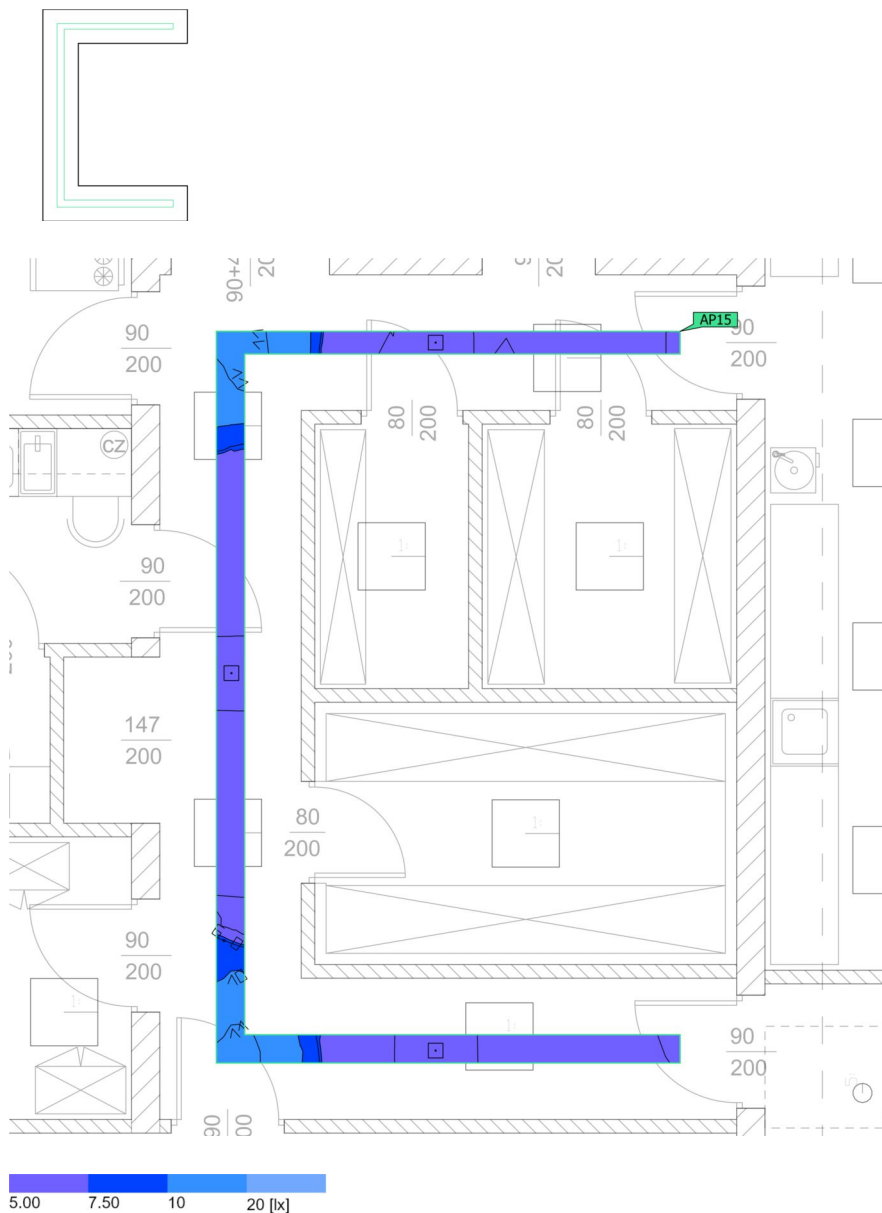
Powierzchnia antypaniczna (Pomieszczenie 18)



| Właściwości | $E_{min.}$ (Zad.) | E_{maks} | U_d (Zad.) | Indeks |
|---|----------------------|------------|-----------------|--------|
| Powierzchnia antypaniczna (Pomieszczenie 18) | 6.03 lx | 12.9 lx | 0.47 | AP16 |
| Prostopadłe natężenia oświetlenia (adaptacyjne) | ≥ 0.50 lx | | ≥ 0.025 | |
| Wysokość: 0.000 m | ✓ | | ✓ | |

Żłobek Zakopane · Parter · Pomieszczenie 19 (Scena oświetlenia awaryjnego)

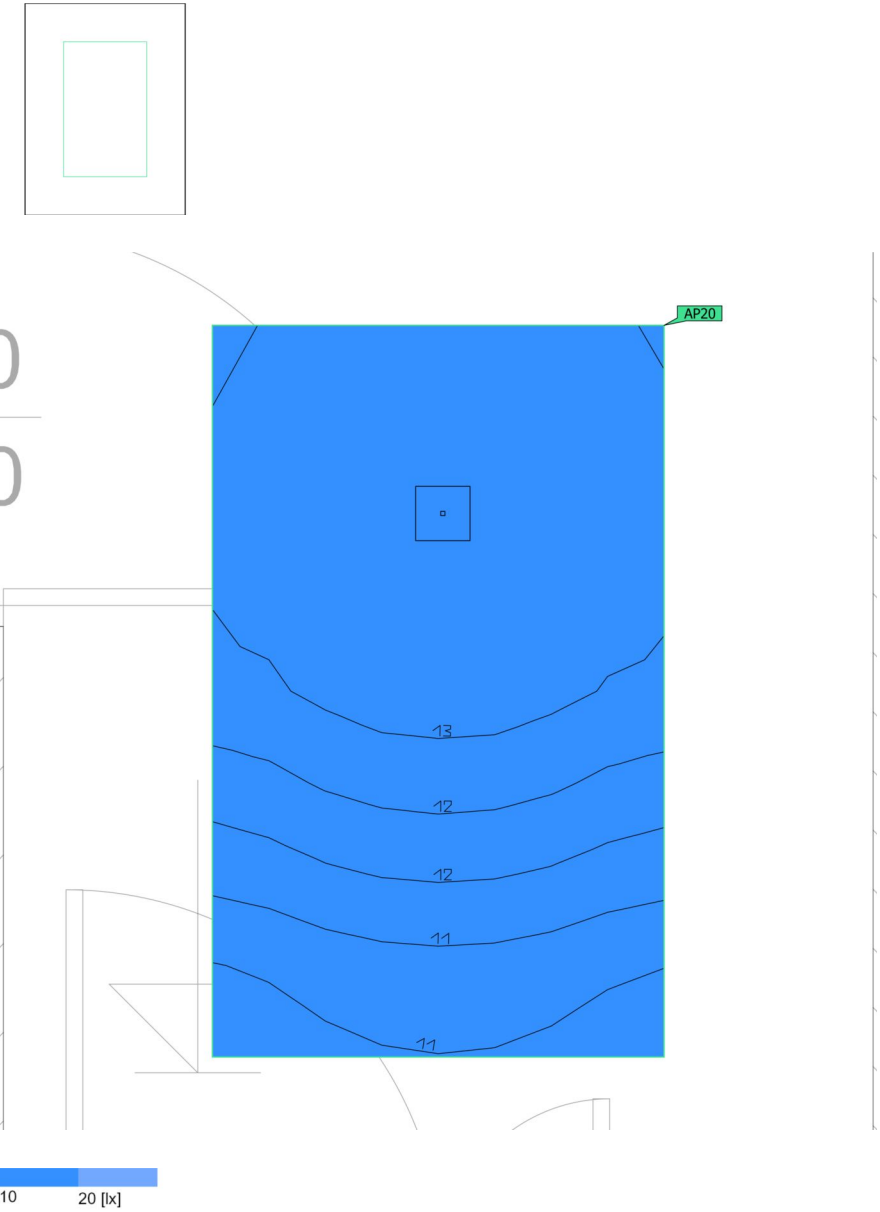
Powierzchnia antypaniczna (Pomieszczenie 19)



| Właściwości | $E_{min.}$ (Zad.) | E_{maks} | U_d (Zad.) | Indeks |
|---|----------------------|------------|-----------------|--------|
| Powierzchnia antypaniczna (Pomieszczenie 19) | 5.72 lx | 11.4 lx | 0.50 | AP15 |
| Prostopadłe natężenia oświetlenia (adaptacyjne) | ≥ 0.50 lx | | ≥ 0.025 | |
| Wysokość: 0.000 m | ✓ | | ✓ | |

Żłobek Zakopane · Parter · Pomieszczenie 20 (Scena oświetlenia awaryjnego)

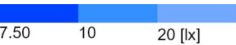
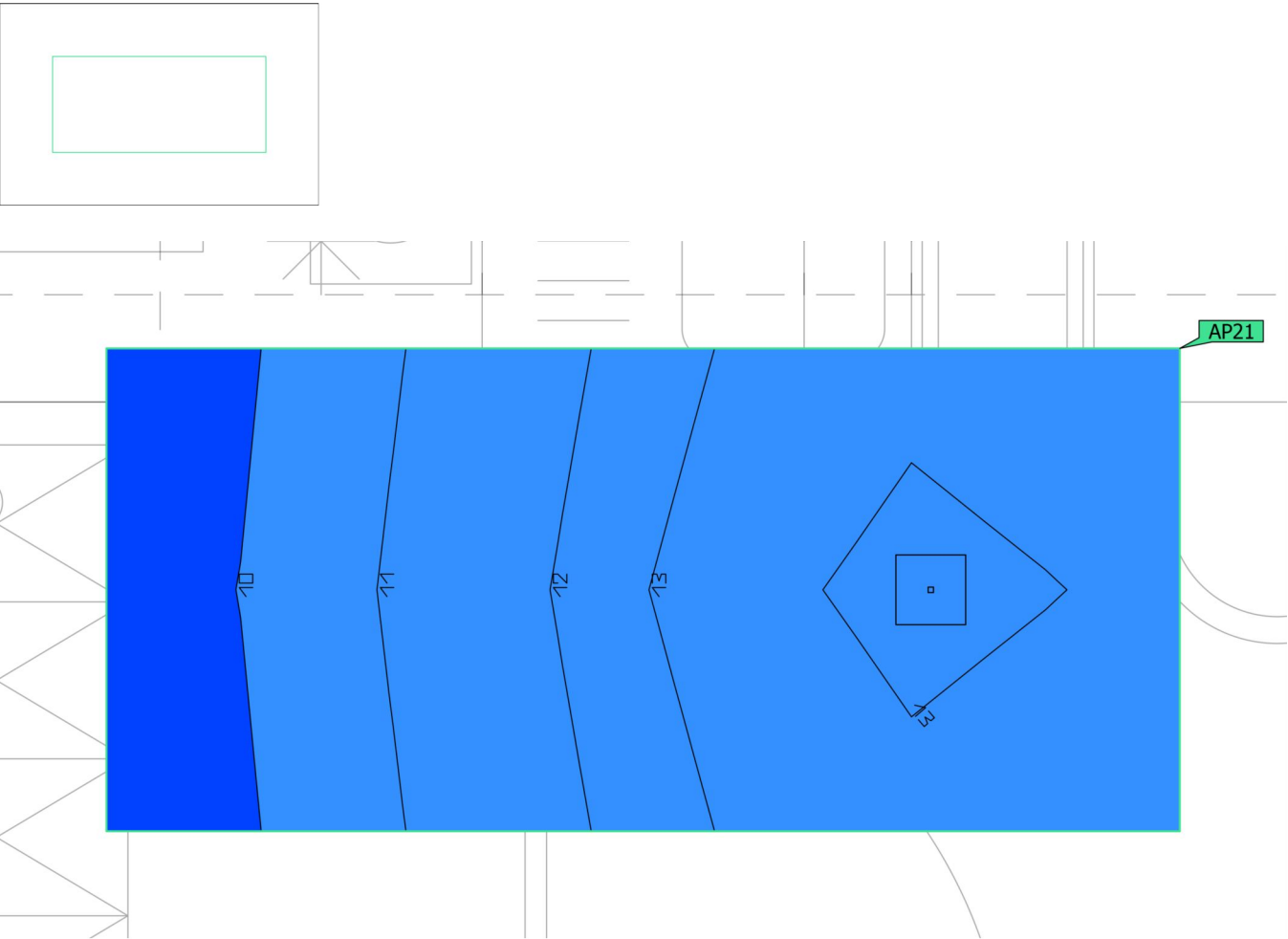
Powierzchnia antypaniczna (Pomieszczenie 20)



| Właściwości | $E_{min.}$ (Zad.) | E_{maks} | U_d (Zad.) | Indeks |
|--|-----------------------------------|------------|-------------------------------|--------|
| Powierzchnia antypaniczna (Pomieszczenie 20) Prostopadłe natężenia oświetlenia (adaptacyjne) Wysokość: 0.000 m | 10.3 lx (≥ 0.50 lx) ✓ | 13.0 lx | 0.79 (≥ 0.025) ✓ | AP20 |

Żłobek Zakopane · Parter · Pomieszczenie 21 (Scena oświetlenia awaryjnego)

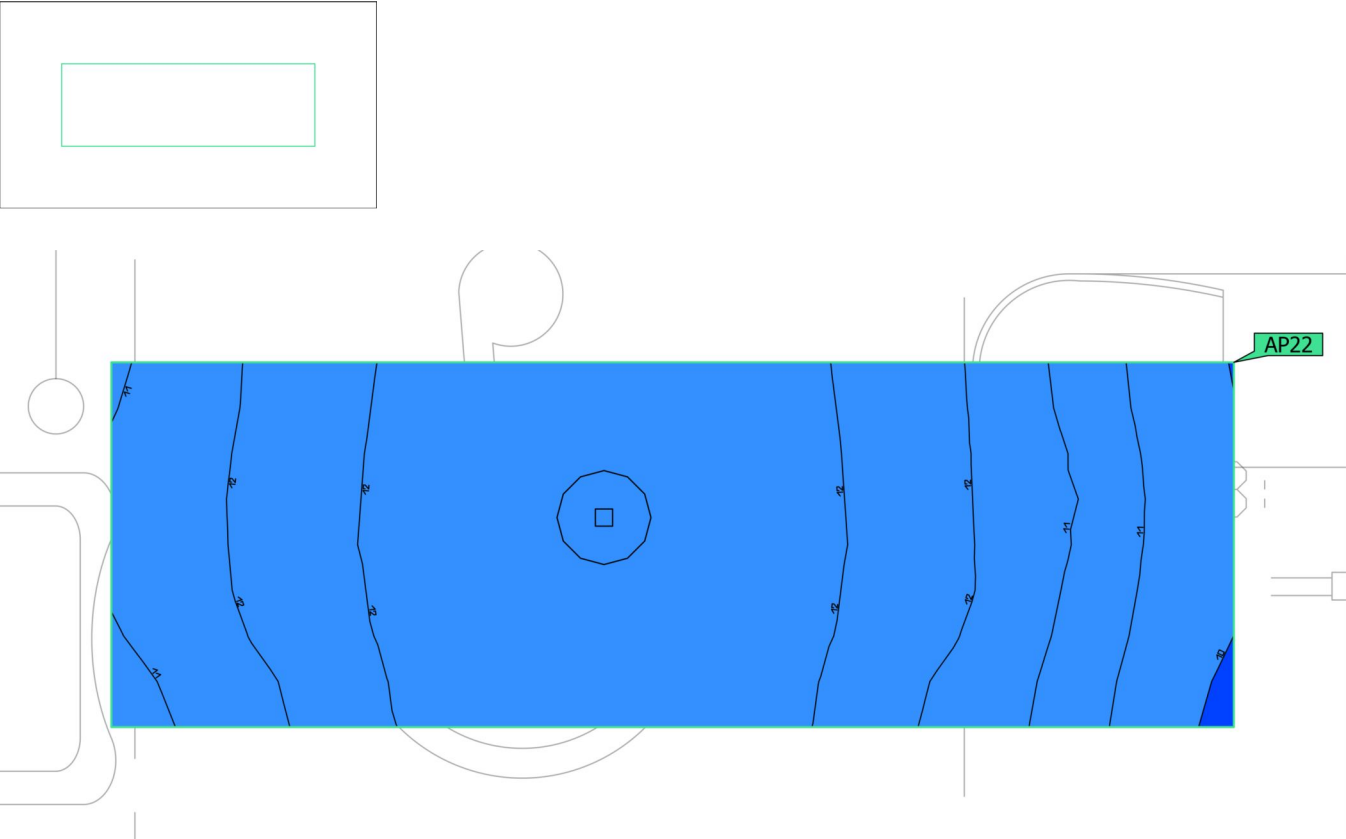
Powierzchnia antypaniczna (Pomieszczenie 21)



| Właściwości | $E_{min.}$ (Zad.) | E_{maks} | U_d (Zad.) | Indeks |
|--|-----------------------------------|------------|-------------------------------|--------|
| Powierzchnia antypaniczna (Pomieszczenie 21) Prostopadłe natężenia oświetlenia (adaptacyjne) Wysokość: 0.000 m | 9.53 lx (≥ 0.50 lx) ✓ | 13.0 lx | 0.73 (≥ 0.025) ✓ | AP21 |

Żłobek Zakopane · Parter · Pomieszczenie 35 (Scena oświetlenia awaryjnego)

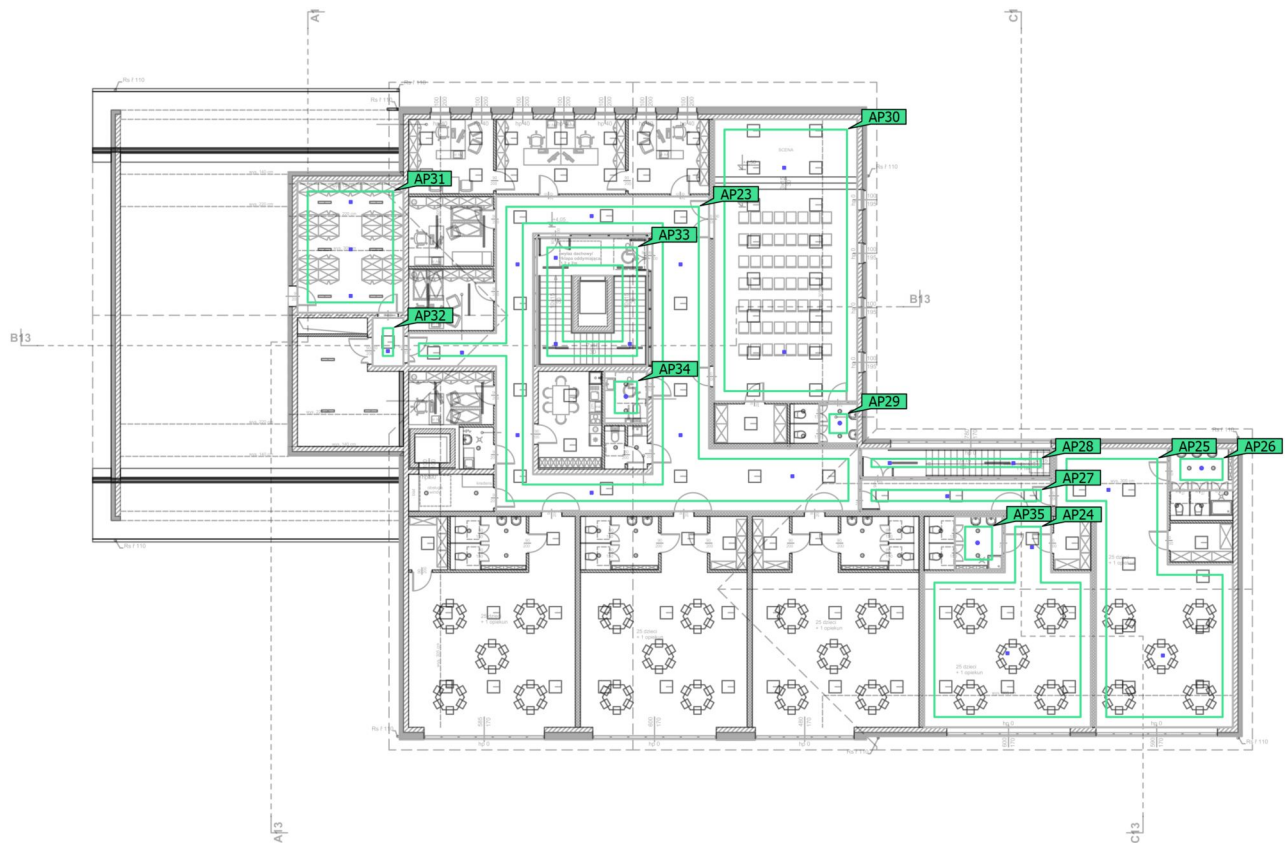
Powierzchnia antypaniczna (Pomieszczenie 35)



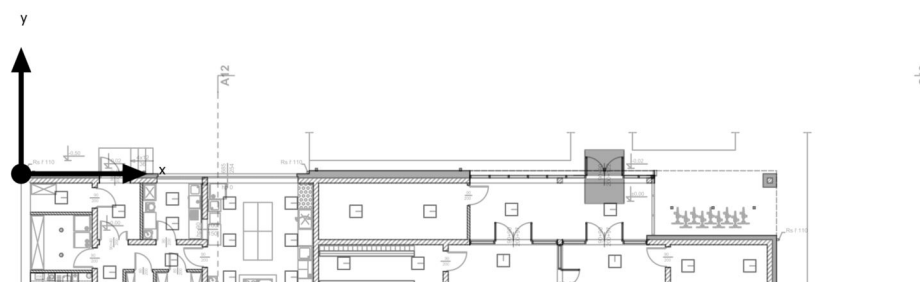
| Właściwości | $E_{min.}$ (Zad.) | E_{maks} | U_d (Zad.) | Indeks |
|--|-----------------------------------|------------|-------------------------------|--------|
| Powierzchnia antypaniczna (Pomieszczenie 35) Prostopadłe natężenia oświetlenia (adaptacyjne) Wysokość: 0.000 m | 9.99 lx (≥ 0.50 lx) ✓ | 12.5 lx | 0.80 (≥ 0.025) ✓ | AP22 |

Żłobek Zakopane · Piętro (Scena oświetlenia awaryjnego)

Obiekty obliczeniowe



RZUT 1 PIĘTRA



Żłobek Zakopane · Piętro (Scena oświetlenia awaryjnego)

Obiekty obliczeniowe

Oznakowania antypaniczne

| Właściwości | $E_{min.}$ (Zad.) | E_{maks} | U_d (Zad.) | Indeks |
|--|-----------------------------------|------------|--------------------------------|--------|
| Powierzchnia antypaniczna (Pomieszczenie 25) Prostopadłe natężenia oświetlenia (adaptacyjne) Wysokość: 0.000 m | 4.24 lx (≥ 0.50 lx) ✓ | 15.3 lx | 0.28 (≥ 0.025) ✓ | AP23 |
| Powierzchnia antypaniczna (Pomieszczenie 33) Prostopadłe natężenia oświetlenia (adaptacyjne) Wysokość: 0.000 m | 1.13 lx (≥ 0.50 lx) ✓ | 13.9 lx | 0.081 (≥ 0.025) ✓ | AP24 |
| Powierzchnia antypaniczna (Pomieszczenie 31) Prostopadłe natężenia oświetlenia (adaptacyjne) Wysokość: 0.000 m | 1.15 lx (≥ 0.50 lx) ✓ | 13.1 lx | 0.088 (≥ 0.025) ✓ | AP25 |
| Powierzchnia antypaniczna (Pomieszczenie 32) Prostopadłe natężenia oświetlenia (adaptacyjne) Wysokość: 0.000 m | 10.1 lx (≥ 0.50 lx) ✓ | 12.5 lx | 0.81 (≥ 0.025) ✓ | AP26 |
| Powierzchnia antypaniczna (Pomieszczenie 30) Prostopadłe natężenia oświetlenia (adaptacyjne) Wysokość: 0.000 m | 4.26 lx (≥ 0.50 lx) ✓ | 6.57 lx | 0.65 (≥ 0.025) ✓ | AP27 |
| Powierzchnia antypaniczna (Pomieszczenie 23) Prostopadłe natężenia oświetlenia (adaptacyjne) Wysokość: 0.000 m | 6.76 lx (≥ 0.50 lx) ✓ | 13.5 lx | 0.50 (≥ 0.025) ✓ | AP28 |
| Powierzchnia antypaniczna (Pomieszczenie 24) Prostopadłe natężenia oświetlenia (adaptacyjne) Wysokość: 0.000 m | 11.7 lx (≥ 0.50 lx) ✓ | 12.4 lx | 0.94 (≥ 0.025) ✓ | AP29 |
| Powierzchnia antypaniczna (Pomieszczenie 22) Prostopadłe natężenia oświetlenia (adaptacyjne) Wysokość: 0.000 m | 1.53 lx (≥ 0.50 lx) ✓ | 13.1 lx | 0.12 (≥ 0.025) ✓ | AP30 |
| Powierzchnia antypaniczna (Pomieszczenie 29) Prostopadłe natężenia oświetlenia (adaptacyjne) Wysokość: 0.000 m | 6.54 lx (≥ 0.50 lx) ✓ | 9.63 lx | 0.68 (≥ 0.025) ✓ | AP31 |
| Powierzchnia antypaniczna (Pomieszczenie 28) Prostopadłe natężenia oświetlenia (adaptacyjne) Wysokość: 0.000 m | 11.3 lx (≥ 0.50 lx) ✓ | 13.1 lx | 0.86 (≥ 0.025) ✓ | AP32 |
| Powierzchnia antypaniczna (Pomieszczenie 27) Prostopadłe natężenia oświetlenia (adaptacyjne) Wysokość: 0.000 m | 3.21 lx (≥ 0.50 lx) ✓ | 17.3 lx | 0.19 (≥ 0.025) ✓ | AP33 |

Żłobek Zakopane · Piętro (Scena oświetlenia awaryjnego)

Obiekty obliczeniowe

Oznakowania antypaniczne

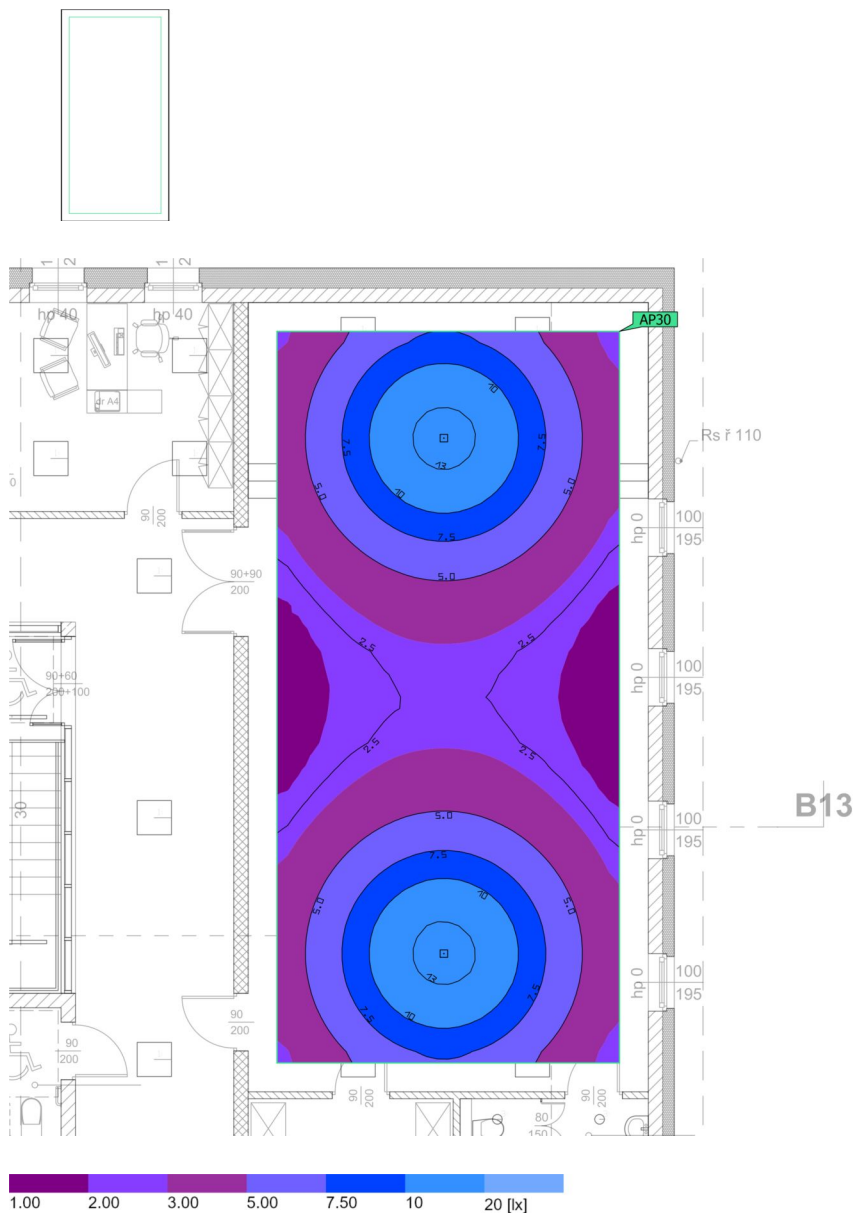
| Właściwości | $E_{min.}$ (Zad.) | E_{maks} | U_d (Zad.) | Indeks |
|--|-----------------------------------|------------|-------------------------------|--------|
| Powierzchnia antypaniczna (Pomieszczenie 26) Prostopadłe natężenia oświetlenia (adaptacyjne) Wysokość: 0.000 m | 11.1 lx (≥ 0.50 lx) ✓ | 12.5 lx | 0.89 (≥ 0.025) ✓ | AP34 |
| Powierzchnia antypaniczna (Pomieszczenie 34) Prostopadłe natężenia oświetlenia (adaptacyjne) Wysokość: 0.000 m | 10.4 lx (≥ 0.50 lx) ✓ | 12.5 lx | 0.83 (≥ 0.025) ✓ | AP35 |

Wskazówki dotyczące planowania:

Obliczenie sceny oświetlenia awaryjnego zostało wykonane bez odbicia i z uwzględnieniem umieszczonego meblowania.

Żłobek Zakopane · Piętro · Pomieszczenie 22 (Scena oświetlenia awaryjnego)

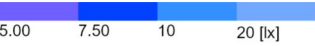
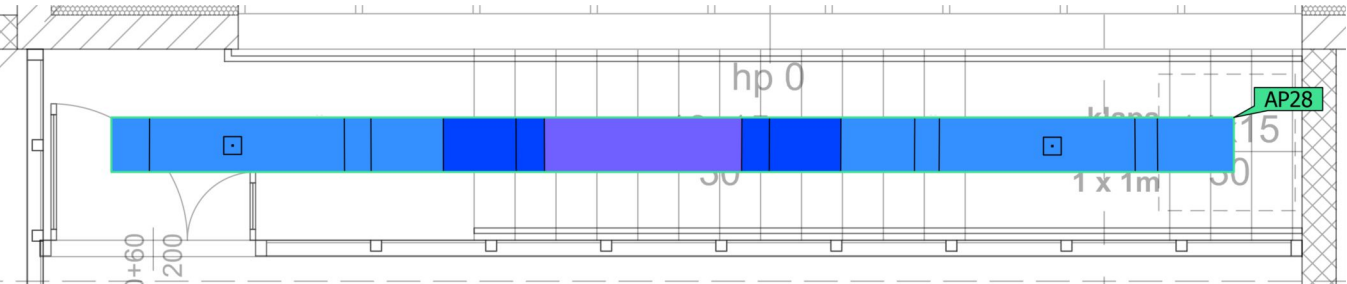
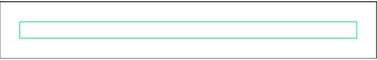
Powierzchnia antypaniczna (Pomieszczenie 22)



| Właściwości | $E_{min.}$ (Zad.) | E_{maks} | U_d (Zad.) | Indeks |
|---|----------------------|------------|-----------------|--------|
| Powierzchnia antypaniczna (Pomieszczenie 22) | 1.53 lx | 13.1 lx | 0.12 | AP30 |
| Prostopadłe natężenia oświetlenia (adaptacyjne) | ≥ 0.50 lx | | ≥ 0.025 | |
| Wysokość: 0.000 m | ✓ | | ✓ | |

Żłobek Zakopane · Piętro · Pomieszczenie 23 (Scena oświetlenia awaryjnego)

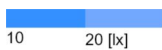
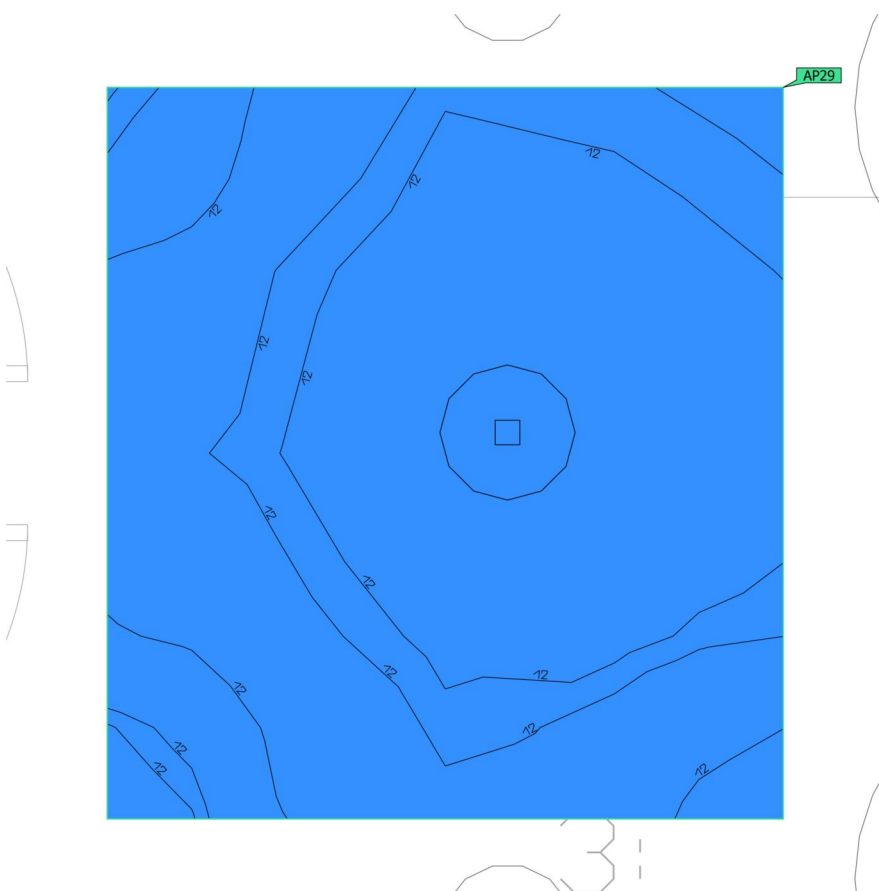
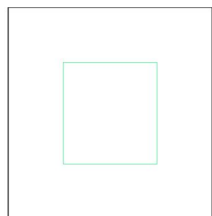
Powierzchnia antypaniczna (Pomieszczenie 23)



| Właściwości | $E_{min.}$ (Zad.) | E_{maks} | U_d (Zad.) | Indeks |
|--|-----------------------------------|------------|-------------------------------|--------|
| Powierzchnia antypaniczna (Pomieszczenie 23) Prostopadłe natężenia oświetlenia (adaptacyjne) Wysokość: 0.000 m | 6.76 lx (≥ 0.50 lx) ✓ | 13.5 lx | 0.50 (≥ 0.025) ✓ | AP28 |

Żłobek Zakopane · Piętro · Pomieszczenie 24 (Scena oświetlenia awaryjnego)

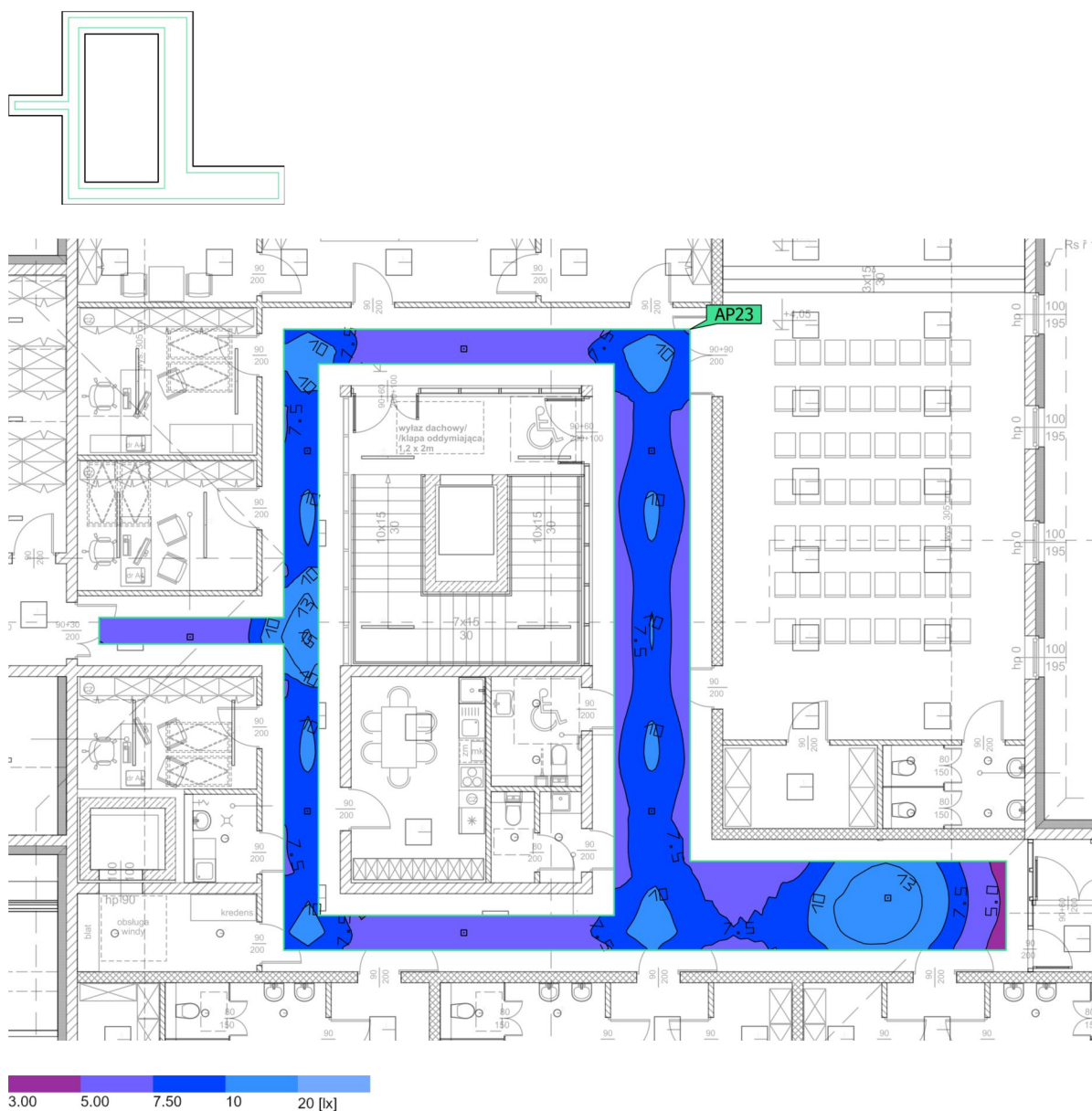
Powierzchnia antypaniczna (Pomieszczenie 24)



| Właściwości | $E_{min.}$ (Zad.) | E_{maks} | U_d (Zad.) | Indeks |
|---|----------------------|------------|-----------------|--------|
| Powierzchnia antypaniczna (Pomieszczenie 24) | 11.7 lx | 12.4 lx | 0.94 | AP29 |
| Prostopadłe natężenia oświetlenia (adaptacyjne) | ≥ 0.50 lx | | ≥ 0.025 | |
| Wysokość: 0.000 m | ✓ | | ✓ | |

Żłobek Zakopane · Piętro · Pomieszczenie 25 (Scena oświetlenia awaryjnego)

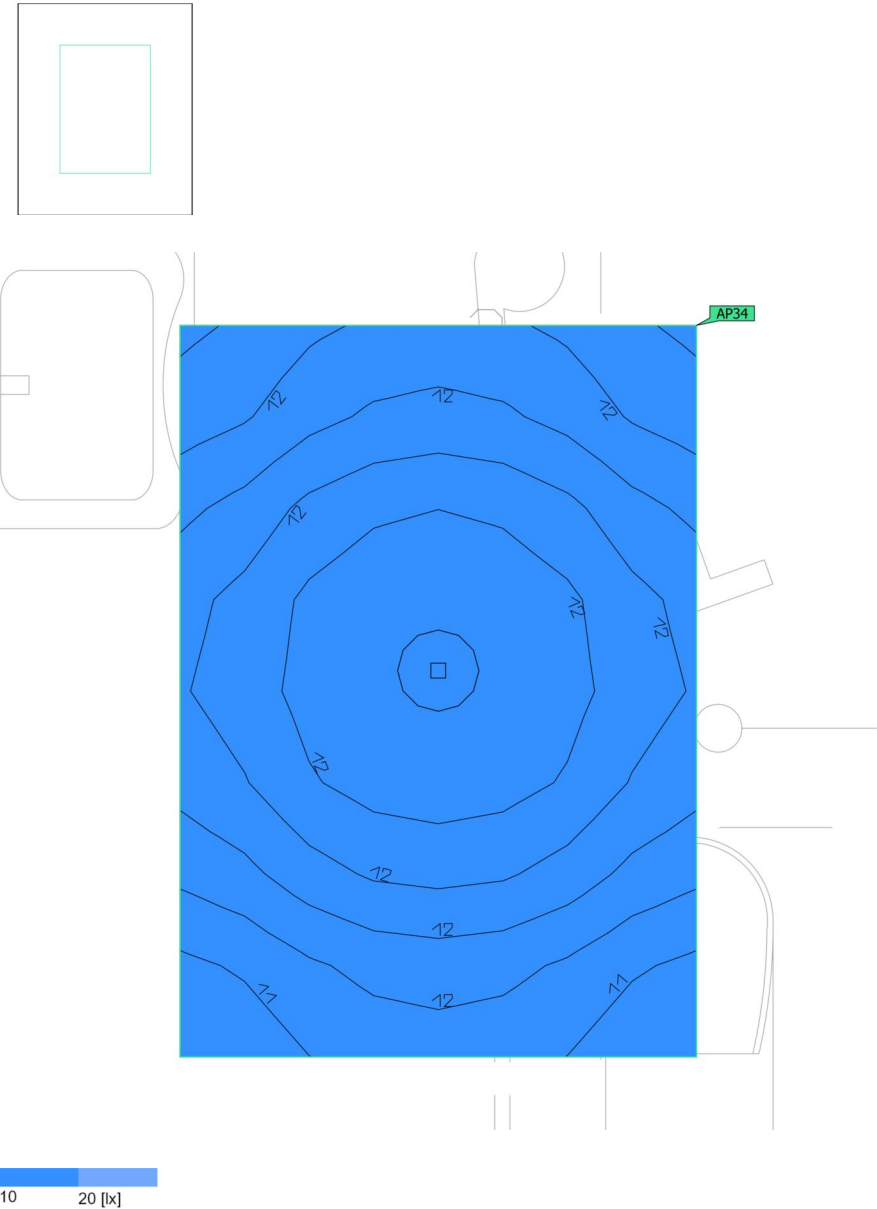
Powierzchnia antypaniczna (Pomieszczenie 25)



| Właściwości | $E_{min.}$ (Zad.) | E_{maks} | U_d (Zad.) | Indeks |
|---|----------------------|------------|-----------------|--------|
| Powierzchnia antypaniczna (Pomieszczenie 25) | 4.24 lx | 15.3 lx | 0.28 | AP23 |
| Prostopadłe natężenia oświetlenia (adaptacyjne) | ≥ 0.50 lx | | ≥ 0.025 | |
| Wysokość: 0.000 m | ✓ | | ✓ | |

Żłobek Zakopane · Piętro · Pomieszczenie 26 (Scena oświetlenia awaryjnego)

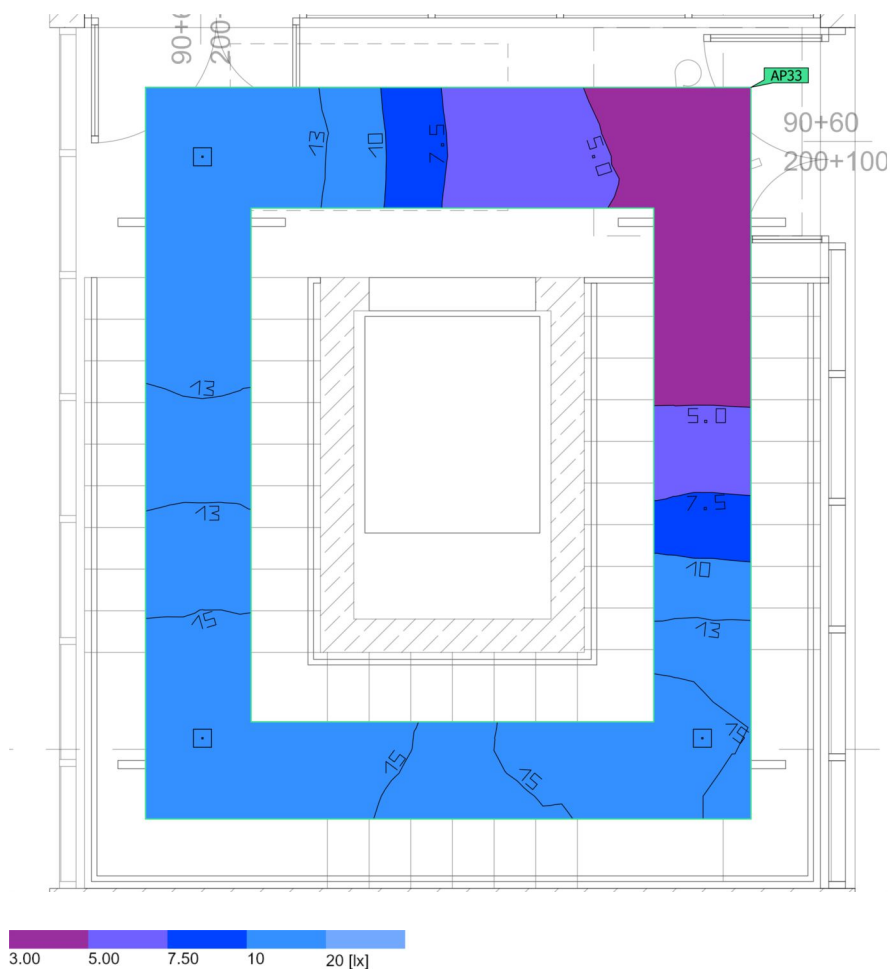
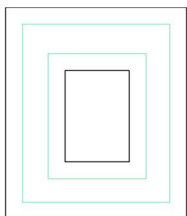
Powierzchnia antypaniczna (Pomieszczenie 26)



| Właściwości | $E_{min.}$ (Zad.) | E_{maks} | U_d (Zad.) | Indeks |
|--|-----------------------------|------------|------------------------|--------|
| Powierzchnia antypaniczna (Pomieszczenie 26) Prostopadłe natężenia oświetlenia (adaptacyjne) Wysokość: 0.000 m | 11.1 lx (≥ 0.50 lx) ✓ | 12.5 lx | 0.89 (≥ 0.025) ✓ | AP34 |

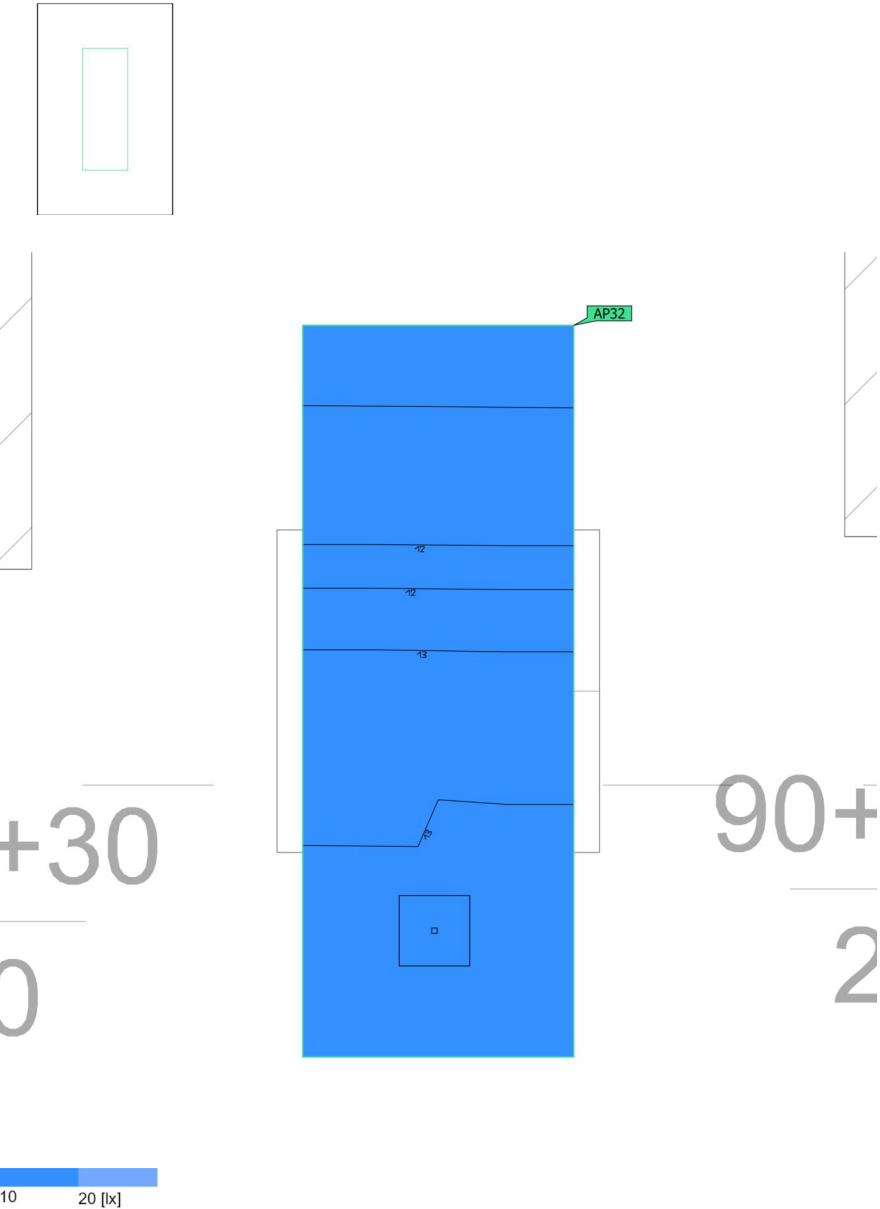
Żłobek Zakopane · Piętro · Pomieszczenie 27 (Scena oświetlenia awaryjnego)

Powierzchnia antypaniczna (Pomieszczenie 27)



| Właściwości | $E_{min.}$ (Zad.) | E_{maks} | U_d (Zad.) | Indeks |
|---|----------------------|------------|-----------------|--------|
| Powierzchnia antypaniczna (Pomieszczenie 27) | 3.21 lx | 17.3 lx | 0.19 | AP33 |
| Prostopadłe natężenia oświetlenia (adaptacyjne) | ≥ 0.50 lx | | ≥ 0.025 | |
| Wysokość: 0.000 m | ✓ | | ✓ | |

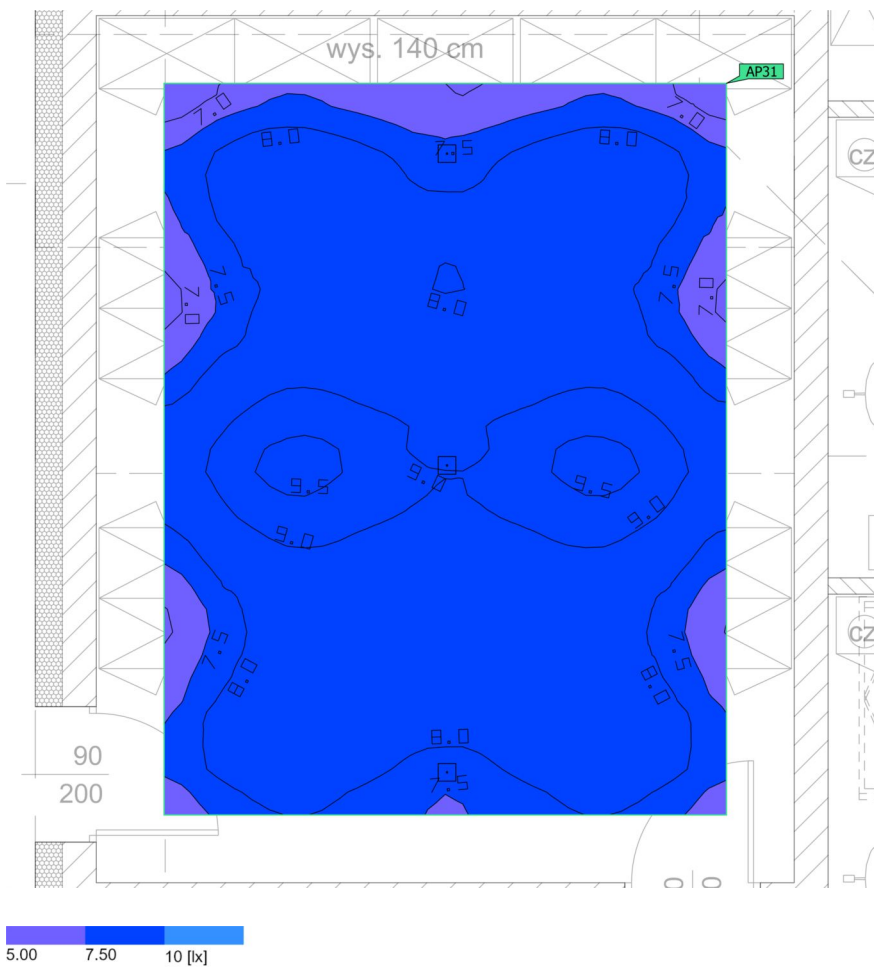
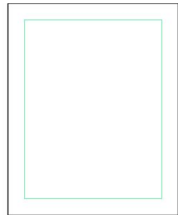
Żłobek Zakopane · Piętro · Pomieszczenie 28 (Scena oświetlenia awaryjnego)
Powierzchnia antypaniczna (Pomieszczenie 28)



| Właściwości | $E_{min.}$ (Zad.) | E_{maks} | U_d (Zad.) | Indeks |
|--|-----------------------------------|------------|-------------------------------|--------|
| Powierzchnia antypaniczna (Pomieszczenie 28) Prostopadłe natężenia oświetlenia (adaptacyjne) Wysokość: 0.000 m | 11.3 lx (≥ 0.50 lx) ✓ | 13.1 lx | 0.86 (≥ 0.025) ✓ | AP32 |

Żłobek Zakopane · Piętro · Pomieszczenie 29 (Scena oświetlenia awaryjnego)

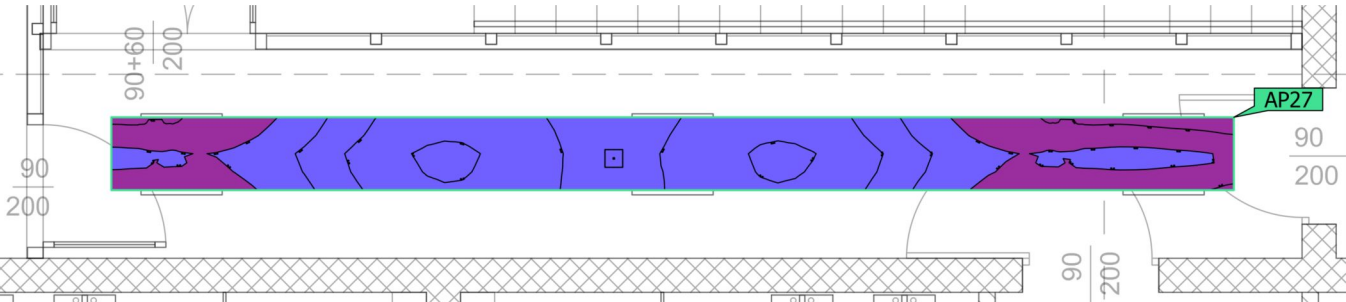
Powierzchnia antypaniczna (Pomieszczenie 29)



| Właściwości | $E_{min.}$ (Zad.) | E_{maks} | U_d (Zad.) | Indeks |
|---|----------------------|------------|-----------------|--------|
| Powierzchnia antypaniczna (Pomieszczenie 29) | 6.54 lx | 9.63 lx | 0.68 | AP31 |
| Prostopadłe natężenia oświetlenia (adaptacyjne) | ≥ 0.50 lx | | ≥ 0.025 | |
| Wysokość: 0.000 m | ✓ | | ✓ | |

Żłobek Zakopane · Piętro · Pomieszczenie 30 (Scena oświetlenia awaryjnego)

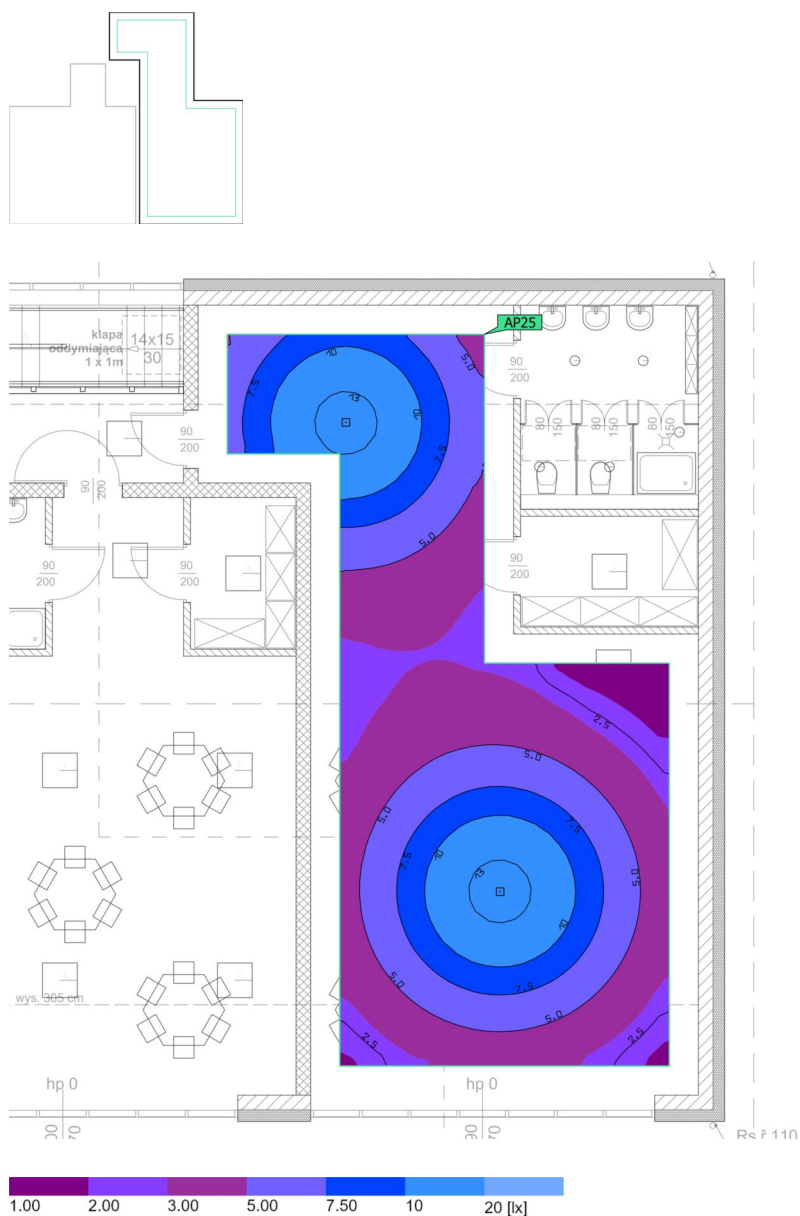
Powierzchnia antypaniczna (Pomieszczenie 30)



| Właściwości | $E_{min.}$ (Zad.) | E_{maks} | U_d (Zad.) | Indeks |
|--|-----------------------------------|------------|-------------------------------|--------|
| Powierzchnia antypaniczna (Pomieszczenie 30) Prostopadłe natężenia oświetlenia (adaptacyjne) Wysokość: 0.000 m | 4.26 lx (≥ 0.50 lx) ✓ | 6.57 lx | 0.65 (≥ 0.025) ✓ | AP27 |

Żłobek Zakopane · Piętro · Pomieszczenie 31 (Scena oświetlenia awaryjnego)

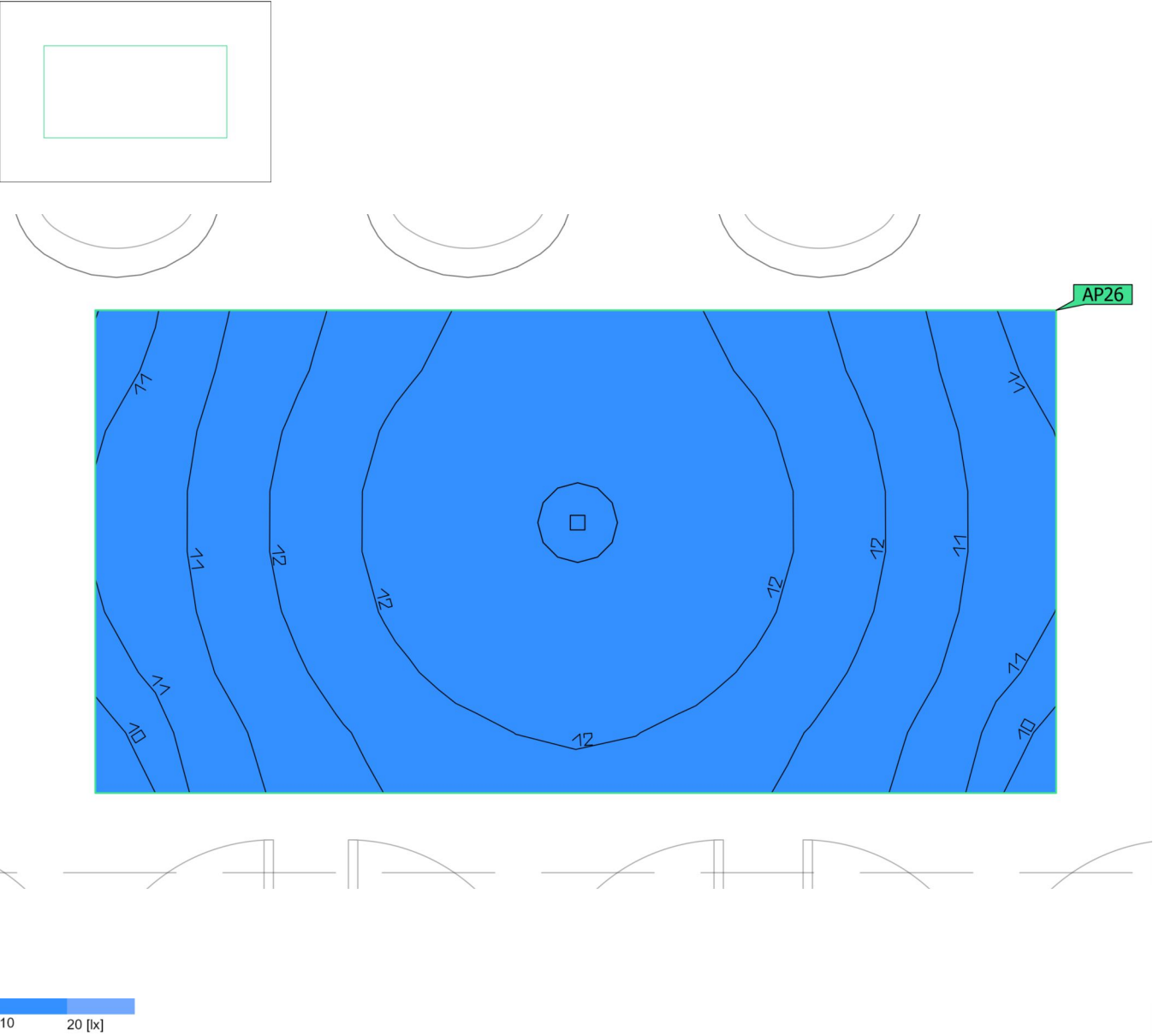
Powierzchnia antypaniczna (Pomieszczenie 31)



| Właściwości | $E_{min.}$ (Zad.) | E_{maks} | U_d (Zad.) | Indeks |
|---|----------------------|------------|-----------------|--------|
| Powierzchnia antypaniczna (Pomieszczenie 31) | 1.15 lx | 13.1 lx | 0.088 | AP25 |
| Prostopadłe natężenia oświetlenia (adaptacyjne) | ≥ 0.50 lx | | ≥ 0.025 | |
| Wysokość: 0.000 m | ✓ | | ✓ | |

Żłobek Zakopane · Piętro · Pomieszczenie 32 (Scena oświetlenia awaryjnego)

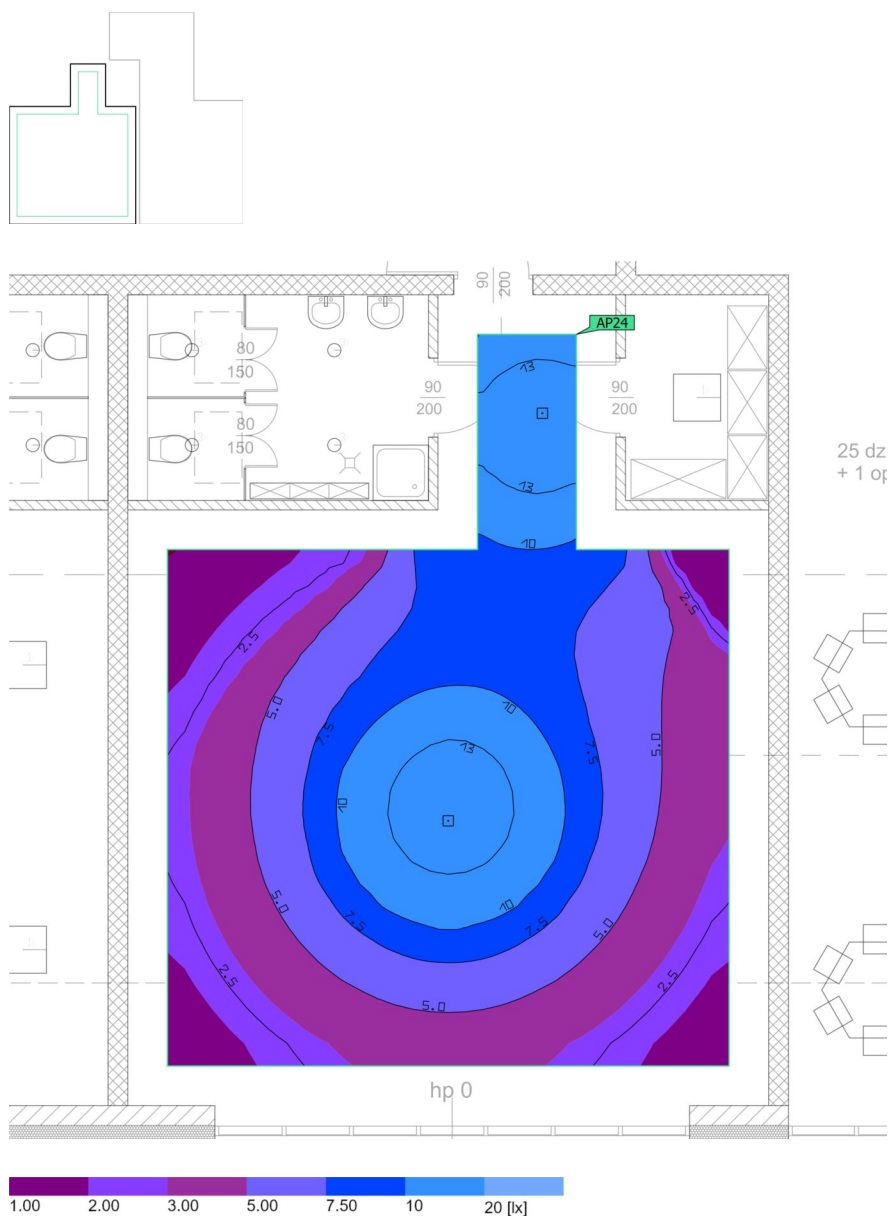
Powierzchnia antypaniczna (Pomieszczenie 32)



| Właściwości | $E_{min.}$ (Zad.) | E_{maks} | U_d (Zad.) | Indeks |
|---|----------------------|------------|-----------------|--------|
| Powierzchnia antypaniczna (Pomieszczenie 32) | 10.1 lx | 12.5 lx | 0.81 | AP26 |
| Prostopadłe natężenia oświetlenia (adaptacyjne) | ≥ 0.50 lx | | ≥ 0.025 | |
| Wysokość: 0.000 m | ✓ | | ✓ | |

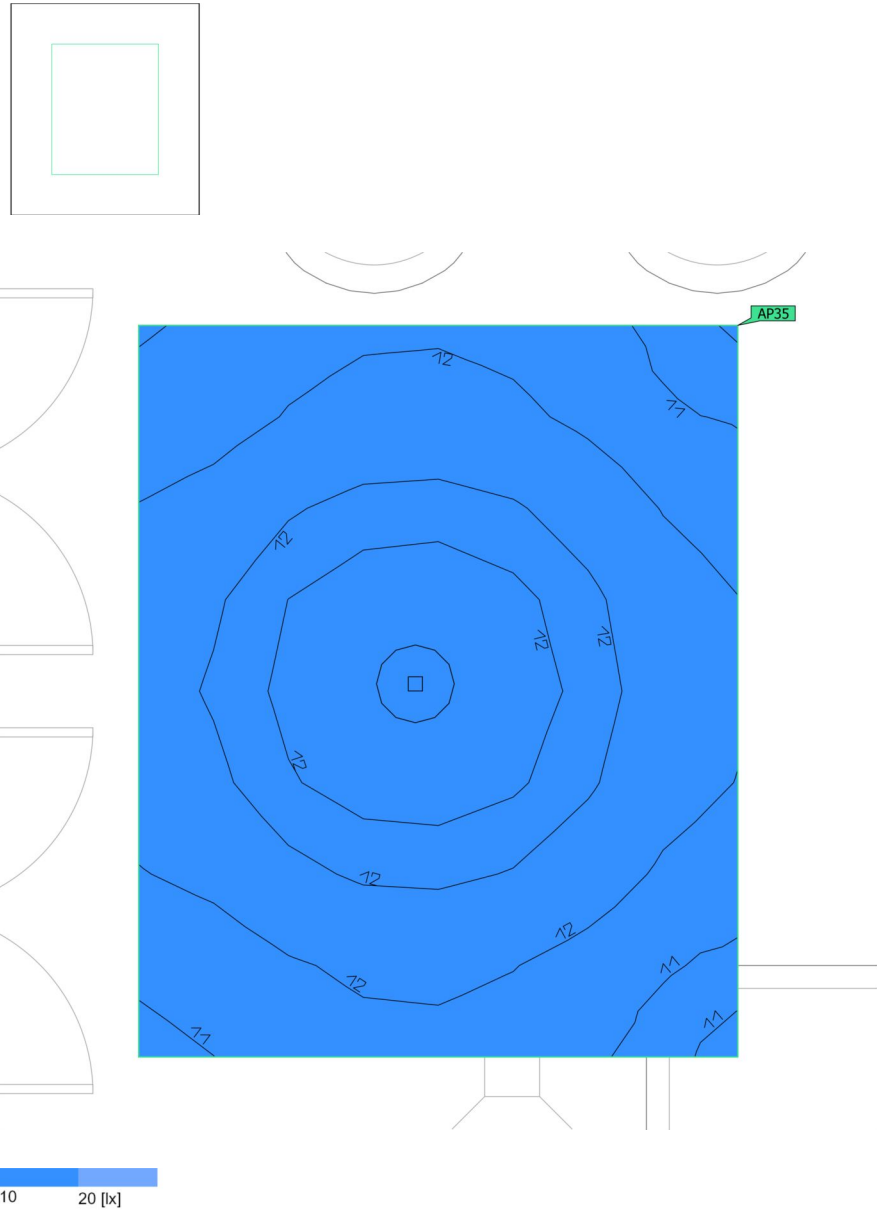
Żłobek Zakopane · Piętro · Pomieszczenie 33 (Scena oświetlenia awaryjnego)

Powierzchnia antypaniczna (Pomieszczenie 33)



| Właściwości | $E_{min.}$ (Zad.) | E_{maks} | U_d (Zad.) | Indeks |
|---|----------------------|------------|-----------------|--------|
| Powierzchnia antypaniczna (Pomieszczenie 33) | 1.13 lx | 13.9 lx | 0.081 | AP24 |
| Prostopadłe natężenia oświetlenia (adaptacyjne) | ≥ 0.50 lx | | ≥ 0.025 | |
| Wysokość: 0.000 m | ✓ | | ✓ | |

Żłobek Zakopane · Piętro · Pomieszczenie 34 (Scena oświetlenia awaryjnego)
Powierzchnia antypaniczna (Pomieszczenie 34)



| Właściwości | $E_{min.}$ (Zad.) | E_{maks} | U_d (Zad.) | Indeks |
|--|-----------------------------------|------------|-------------------------------|--------|
| Powierzchnia antypaniczna (Pomieszczenie 34) Prostopadłe natężenia oświetlenia (adaptacyjne) Wysokość: 0.000 m | 10.4 lx (≥ 0.50 lx) ✓ | 12.5 lx | 0.83 (≥ 0.025) ✓ | AP35 |

Żłobek Zakopane · Piętro · Pomieszczenie 34 (Scena oświetlenia awaryjnego)

Powierzchnia antypaniczna (Pomieszczenie 34)

Wskazówki dotyczące planowania:

Obliczenie sceny oświetlenia awaryjnego zostało wykonane bez odbicia i z uwzględnieniem umieszczonego umeblowania.